

Calendario 2025 della raccolta differenziata domiciliare.

Bomporto



Casa



Attività



Incredibile quello che possiamo fare insieme.



Comune
di Bomporto



Perché la raccolta differenziata

I nostri rifiuti possono fare ancora molto per noi e, in fondo, noi dobbiamo fare poco per loro: **basta differenziarli correttamente e riciclarli**. È facile ed è utile per tutti. Facciamolo insieme!

Ogni famiglia, e ogni attività, ha a disposizione il proprio kit per la raccolta porta a porta che è strettamente personale. Fai attenzione a non confondere i tuoi contenitori con quelli dei tuoi vicini.



Esponi i contenitori/sacchi ben chiusi **la sera precedente al giorno di raccolta**.



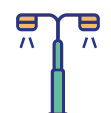
Inserisci l'indifferenziato solo all'interno dei **contenitori forniti da Hera**. Non saranno raccolti sacchi e materiali sfusi attorno ai contenitori.



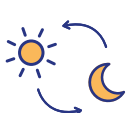
Hera si impegna a garantirti le attività di manutenzione. Tu fai la tua parte: **lava bene i contenitori**. L'unione fa la forza.



Esponi il contenitore dell'indifferenziato **solo quando è pieno** e verifica che nella tua bolletta il codice dell'attrezzatura riportato coincida con quello che utilizzi.



Esponi i contenitori **su suolo pubblico**, nei pressi dell'accesso all'area privata, in posizione ben visibile per agevolare la raccolta e la circolazione.



Riporta i contenitori all'interno della proprietà privata dopo lo svuotamento: **è vietato** lasciarli sempre **su suolo pubblico**.



In caso di **errori di conferimento** (giorno sbagliato, contenitore scorretto o presenza di materiale non conforme) il rifiuto non verrà raccolto e dovrai esporlo nuovamente con le modalità corrette.



In caso di necessità puoi utilizzare i cassonetti presenti sul territorio comunale con la tua **Carta Smeraldo**. Ricorda che i conferimenti porta a porta o a cassonetti dei rifiuti differenziati non sono a pagamento. Utilizzala anche per accedere alle Stazioni Ecologiche.



Se utilizzi **presidi sanitari monouso** (pannolini, ausili per l'incontinenza, sacche per dialisi...) hai diritto a un numero aggiuntivo di conferimenti annuali gratuiti. Per maggiori informazioni chiama il **Servizio Clienti Hera** all'**800.999.500**.



Per la **sostituzione di carrellati** danneggiati o per richieste di ulteriori contenitori puoi contattare direttamente il **Servizio Clienti Hera** all'**800.999.500** che provvederà alla sostituzione o consegna del nuovo contenitore.



In caso di smarrimento o mal funzionamento delle **Carte Smeraldo** puoi recarti presso lo sportello clienti in Via per Modena, 7 o a Bastiglia in Piazza Repubblica, 53. Vai in Stazione Ecologica per sostituire o rifornirti di tutte le altre attrezzature.

Fai un giro alla Stazione Ecologica

Come funziona?

Puoi portare qui i rifiuti che, per tipologia o dimensione, non riesci a gettare nei cassonetti. **Il servizio è gratuito**. Puoi recarti in **tutte le Stazioni Ecologiche presenti sul territorio provinciale** e ottenere uno **sconto**. Dopo aver effettuato l'accettazione scarica autonomamente dal mezzo i rifiuti e portali nel contenitore o nell'area indicata dall'operatore. All'accesso dovrai avere la **Carta Smeraldo**.

Indirizzi e orari di apertura

Bastiglia - Via Leonardo da Vinci, 2

- lunedì, mercoledì, venerdì e sabato dalle 9 alle 12 e dalle 14 alle 18;
- domenica dalle 9 alle 13.

Bomporto - Via Carlo Testa, 5

- lunedì, mercoledì, venerdì e sabato dalle 9 alle 12 e dalle 14 alle 18;
- domenica dalle 9 alle 13.

Castelfranco Emilia - Via Canale, 19

- martedì, venerdì e sabato dalle 9 alle 12 e dalle 14 alle 18;
- domenica dalle 9 alle 13.

San Cesario sul Panaro - Via Modenese, 19 località La Graziosa

- lunedì, mercoledì, giovedì e sabato dalle 9 alle 12 e dalle 14 alle 18;
- domenica: invernale dalle 9 alle 13 e dalle 14 alle 17, estivo dalle 9 alle 13 e dalle 15 alle 18.



Consigli per ridurre i rifiuti:

- Scegli imballaggi poco voluminosi e facili da riciclare;
- Privilegia prodotti sfusi;
- Preferisci prodotti concentrati;
- Usa le ricariche: a parità di prodotto hanno un imballaggio più leggero;
- Evita i prodotti monouso: piatti e bicchieri, tovaglioli, fazzoletti;
- Bevi acqua del rubinetto;
- Non comprare troppo cibo, potresti doverlo gettare;
- Alcuni oggetti di cui ti vuoi disfare potrebbero interessare ad altri: portali a un mercatino dell'usato o visita www.gruppohera.it/cambialifinale;
- Chiedi a Hera la bolletta elettronica così puoi contribuire a un risparmio di carta.

Raccolta per le attività commerciali e produttive

Le raccolte di **Carta** e **Cartone** sono le più preziose, rispetta queste semplici regole per una corretta raccolta differenziata.

| TIPOLOGIA DI RACCOLTA | LUN | MAR | MER | GIO | VEN | SAB | DOM | MODALITÀ DI ESPOSIZIONE |
|-----------------------|-----|-----|-----|-----|-----|-----|-----|---|
| Carta | | | ● | | | | | <ul style="list-style-type: none"> • All'interno dei sacchi azzurri forniti, se esponi a terra; • Sfusa nei contenitori dedicati senza sacco. |
| Cartone | | ● | | | | | | <ul style="list-style-type: none"> • Sfuso, piegato e impilato ordinatamente a terra; • Sfuso all'interno dei contenitori dedicati. Non utilizzare sacchi in plastica. |

Tutti i colori della differenziata

Nella tabella sotto troverai indicate le categorie più comuni di rifiuti. Ciascuno è identificabile tramite i colori e i simboli che vedi nella legenda e che troverai anche sui bidoni e sui sacchi.

Scopri negli elenchi quali rifiuti puoi gettare in ciascun contenitore. **Separando i rifiuti correttamente ci aiuterai a dare alla terra un futuro migliore!**

| COSA | Carta e Cartone | Indifferenziato | Plastica e Lattine | Organico | Vetro |
|------|--|---|--|---|--|
| SI | Giornali, riviste, libri rotti, quaderni, fogli e buste, carta da pacchi, carta da fotocopie, scatole di cartone, cartoni per bevande, cartone della pizza senza residui di cibo, bicchieri, piatti e vassoi di carta. | Tutti i materiali che non possono essere differenziati. | Imballaggi di plastica (es. bottiglie, flaconi, cassette, sacchetti), bicchieri e piatti di plastica, cellophane e polistirolo. Contenitori di plastica e bombole esaurite per alimenti o per l'igiene personale. Lattine, tappi a corona, carta stagnola, coperchi e barattoli metallici. | Scarti di cucina (compresi piccoli ossi, gusci, verdure, ecc.), filtri di tè, fondi di caffè e carta da cucina, piatti e bicchieri compostabili solo se l'etichetta riporta la norma EN 13432 per gli imballaggi e altri materiali compostabili solo se l'etichetta riporta la norma EN 1499. | Contenitori di vetro: bottiglie, barattoli, vasetti per alimenti, bicchieri non in cristallo. |
| NO | Carta plastificata (es. copertine), carta oleata, carta chimica (es. scontrini), carta da forno, fazzoletti usa e getta, bicchieri e piatti di plastica o altri materiali. | Rifiuti differenziabili e tutto ciò che può essere portato alla Stazione Ecologica | Tutti gli arredi, posate di plastica, piatti di carta o altri materiali, giocattoli, materiali accoppiati (es. cartoni per bevande). Barattoli e lattine o imballaggi di plastica che abbiano contenuto prodotti chimici pericolosi. | Tutto ciò che non è organico (ad es. mozziconi di sigaretta, lettiere per animali, legno trattato o verniciato, pannolini, assorbenti, ecc.). Non inserire liquidi. | Ceramica, porcellana, pirex, specchi, cristalli, vetro ceramico o accoppiato, occhiali, lampadine, contenitori di vetro che abbiano contenuto prodotti chimici pericolosi. |
| DOVE |  Sacchi azzurri o bidone. |  Contenitori in base alle esigenze. |  Sacchi gialli o bidone. |  Contenitori in base alle esigenze. |  Contenitori in base alle esigenze. |

- **carta/cartone** e **plastica/lattine**: appiattisci le confezioni per ridurre il volume;
- **vetro** e **plastica/lattine**: sgocciola e svuota senza sciacquare i contenitori;
- **organico**: utilizza i sacchetti compostabili;
- **indifferenziato**: inserisci i rifiuti in sacchetti ben chiusi e solo all'interno dei contenitori.

Raccogli con cura!

Tutto quello che è bene sapere



- ✓ Schiaccia scatole e scatoloni per ridurre il volume.
- ✗ Non gettare pannolini e carta da forno: sembrano fatti di carta, ma non lo sono!
- ? Il cartone della pizza senza residui di cibo, anche se un po' sporco, gettalo nella carta.



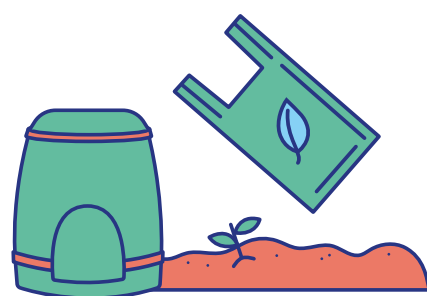
- ✓ Schiaccia bottiglie e flaconi per ridurre il volume e rimuovi eventuali residui di cibo e/o di liquidi.
- ✗ Non gettare oggetti in plastica dura o gomma: sembrano plastica, ma non lo sono e danneggiano la raccolta!
- ? Getta solo gli imballaggi, se hai dei dubbi l'etichetta ti può aiutare.



- ✓ Non serve lavare i contenitori prima di gettarli.
- ✗ Ceramiche, specchi e lampadine non sono vetro e danneggiano la raccolta!
- ? Il riciclo del vetro ha origini lontane: lo facevano già gli antichi Romani.



- ✓ Usa solo sacchetti biodegradabili e compostabili. Se hai un giardino puoi richiedere una compostiera.
- ✗ Pannolini, confezioni e involucri plastici per alimenti, cialde di caffè e tè danneggiano la raccolta dell'organico!
- ? Getta anche carta da cucina e tovaglioli di carta: assorbono l'umidità riducendo i cattivi odori.



- ✓ Se separi in modo corretto non rimarrà quasi più niente nell'indifferenziato.
- ✗ Se hai dei dubbi prima di gettare, consulta "Il Rifiutologo": lui sa tutto!
- ? Usa piccoli sacchetti per i tuoi rifiuti e togli l'aria, occuperanno meno spazio.



Servizi aggiuntivi

RAEE

Sono i **Rifiuti** derivanti da **Apparecchiature Elettriche ed Elettroniche**, cioè dispositivi che per funzionare hanno bisogno di corrente elettrica, pile o batterie. Porta i RAEE alla **Stazione Ecologica** oppure richiedi il **ritiro gratuito** per quelli di grandi dimensioni chiamando il **Servizio Clienti Hera** all' **800.999.500** (chiamata gratuita da rete fissa e mobile, solo per famiglie) oppure tramite l'app **Il Rifiutologo**.

Rifiuti ingombranti

Abbandonare fuori dai cassonetti i rifiuti, oltre a non essere responsabile, è un atto che ha un grande costo per la collettività, provoca il degrado dell'ambiente e della città ed è sanzionabile per legge. Per questo abbiamo istituito un servizio di **ritiro gratuito a domicilio**: prenota il tuo appuntamento chiamando il **Servizio Clienti Hera** all' **800.999.500** o tramite l'app **Il Rifiutologo**.



Cambia il finale: oggetti ancora utili

Quello che a te non serve più, potrebbe servire a qualcun altro: mobili, giocattoli, vestiti usati ancora in buono stato e riutilizzabili, possono essere donati agli **enti non profit convenzionati**. L'elenco è disponibile su www.gruppohera.it/cambialfinale

Raccolta abiti usati

Getta gli indumenti usati negli appositi contenitori dislocati sul territorio.

Rifiuti Urbani Pericolosi

I RUP sono materiali contenenti sostanze tossiche e infiammabili come vernici, solventi, termometri al mercurio, pile e batterie. Per questo devono essere assolutamente portati alla **Stazione Ecologica**.

Le pile

Gettale negli appositi contenitori dislocati da Hera presso rivenditori, centri commerciali, supermercati, alcune scuole e il municipio, oppure portale alla **Stazione Ecologica**.

Farmaci

I farmaci sono rifiuti non recuperabili. È necessario quindi:

- raccoglierli separatamente;
- privarli dell'involucro e del foglio illustrativo;
- gettarli negli appositi **contenitori presso le farmacie e parafarmacie** del territorio e alle **Stazioni Ecologiche**.

Se hai farmaci non scaduti che non ti servono più, partecipa al progetto **FarmacoAmico** e portali presso le farmacie aderenti: verranno riutilizzati da enti non profit per progetti locali di assistenza alle fasce deboli della comunità. Scopri di più su www.gruppohera.it/farmacoamico



Oli alimentari

Tutti gli oli usati in cucina per condire, cucinare o friggere e quelli utilizzati per conservare gli alimenti nei vasetti, non vanno mai versati nel lavandino o dispersi nell'ambiente perché intasano le tubature e inquinano. In più, l'olio alimentare è un rifiuto completamente recuperabile: gettalo nei **contenitori stradali** dedicati all'interno di bottiglie di plastica ben chiuse o portalo alla **Stazione Ecologica**. Per l'elenco aggiornato dei punti di raccolta vai su www.ilrifiutologo.it

Punti di raccolta oli alimentari

- Piazzetta dei Tigli, 3;
- Via Primo Maggio, 2;
- Via per Modena, 57;
- Via Vernaccia, 191.

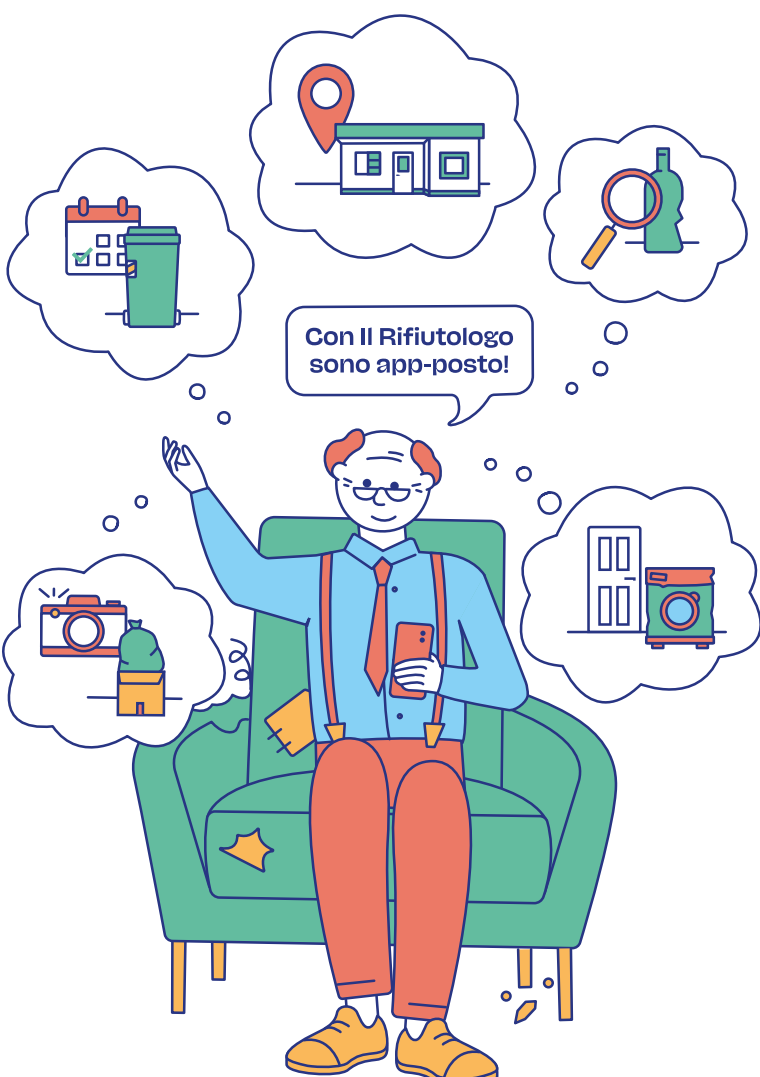


Il Rifiutologo: un'app che sa tutto!

Per non avere dubbi sulla raccolta differenziata, chiedi a **Il Rifiutologo**: è una guida digitale ai servizi ambientali, un'app gratuita e disponibile per iOS e per Android. Troverai le informazioni aggiornate sui servizi offerti e sul tipo di raccolta differenziata applicata per ogni comune, strada e numero civico. Se vedi rifiuti abbandonati e cassonetti troppo pieni o danneggiati fai una segnalazione scattando una foto direttamente con Il Rifiutologo.

Scarica subito Il Rifiutologo, non potrai più farne a meno!

Semplice e facile da usare, ecco cosa puoi fare con Il Rifiutologo:



Cerca rifiuto

Questa funzione risponde a ogni dubbio di separazione. Si può anche utilizzare la scansione del **"codice a barre"** dei prodotti per ricevere le informazioni di dettaglio sulla raccolta differenziata.

Stazioni Ecologiche

Alla sezione "Stazioni Ecologiche" si trovano le **mappe aggiornate** e informazioni di dettaglio anche sugli **sconti** per ciascun materiale consegnato.

Calendario porta a porta

Per sapere giorni e orari di raccolta basta inserire la via e il civico in cui abiti e cliccare su "Calendario porta a porta": potrai **consultare il calendario**, impostare una **notifica che ti avvisa** quando esporre i vari rifiuti.

Scatta una foto

La funzione permette di effettuare **segnalazioni ambientali geolocalizzate** su eventuali rifiuti abbandonati e cassonetti troppo pieni o danneggiati.

Ritiro rifiuti ingombranti e potature

Non sai come smaltire vecchi elettrodomestici, arredi, altri oggetti ingombranti o potature? Prenota tramite l'app il loro **ritiro gratuito**.

Abbiamo un chiodo fisso!



Il 99% del ferro che abbiamo raccolto in un anno è stato avviato al riciclo, potendo produrre, tra le altre cose, anche milioni di nuovi chiodi.

Incredibile quello che possiamo fare insieme.

Gennaio 2025

| | | |
|-----------|------------------------|----------|
| 01 | Mercoledì Capodanno | |
| 02 | Giovedì | |
| 03 | Venerdì | |
| 04 | Sabato | |
| 05 | Domenica | |
| 06 | Lunedì Epifania | |
| 07 | Martedì | |
| 08 | Mercoledì | |
| 09 | Giovedì | |
| 10 | Venerdì | |
| 11 | Sabato | |
| 12 | Domenica | |
| 13 | Lunedì | |
| 14 | Martedì | |
| 15 | Mercoledì | |
| 16 | Giovedì | |
| 17 | Venerdì | |
| 18 | Sabato | |
| 19 | Domenica | |
| 20 | Lunedì | |
| 21 | Martedì | |
| 22 | Mercoledì | |
| 23 | Giovedì | |
| 24 | Venerdì | |
| 25 | Sabato | |
| 26 | Domenica | |
| 27 | Lunedì | |
| 28 | Martedì | |
| 29 | Mercoledì | |
| 30 | Giovedì | |
| 31 | Venerdì | |

La differenziata ha una salute di ferro!



Legenda rifiuti



Carta e Cartone



Plastica e Lattine



Organico



Indifferenziato



Cartone (attività produttive e commerciali)



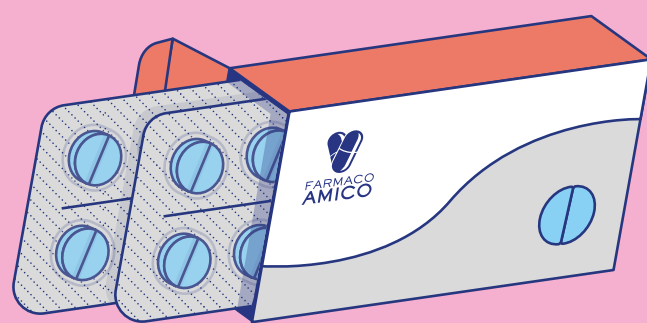
Vetro



Pannolini

Esponi i rifiuti la sera precedente al giorno indicato nel calendario.

Abbiamo la cura giusta contro lo spreco!



Grazie al Progetto FarmacoAmico, in un anno abbiamo evitato lo spreco di oltre 65.000 confezioni di farmaci consegnandole a enti non profit.

Incredibile quello che possiamo fare insieme.

Febbraio 2025

| | | |
|-----------|-----------|--|
| 01 | Sabato | |
| 02 | Domenica | |
| 03 | Lunedì | |
| 04 | Martedì | |
| 05 | Mercoledì | |
| 06 | Giovedì | |
| 07 | Venerdì | |
| 08 | Sabato | |
| 09 | Domenica | |
| 10 | Lunedì | |
| 11 | Martedì | |
| 12 | Mercoledì | |
| 13 | Giovedì | |
| 14 | Venerdì | |
| 15 | Sabato | |
| 16 | Domenica | |
| 17 | Lunedì | |
| 18 | Martedì | |
| 19 | Mercoledì | |
| 20 | Giovedì | |
| 21 | Venerdì | |
| 22 | Sabato | |
| 23 | Domenica | |
| 24 | Lunedì | |
| 25 | Martedì | |
| 26 | Mercoledì | |
| 27 | Giovedì | |
| 28 | Venerdì | |

Chi trova un FarmacoAmico trova un tesoro.



Legenda rifiuti



Carta e Cartone



Plastica e Lattine



Organico



Indifferenziato



Cartone (attività produttive e commerciali)



Vetro



Pannolini

Esponi i rifiuti **la sera precedente** al giorno indicato nel calendario.

Al vostro compost!

Gran parte dei rifiuti organici raccolti ogni anno in modo differenziato viene trasformata in prezioso compost, un fertilizzante che migliora i nostri terreni.

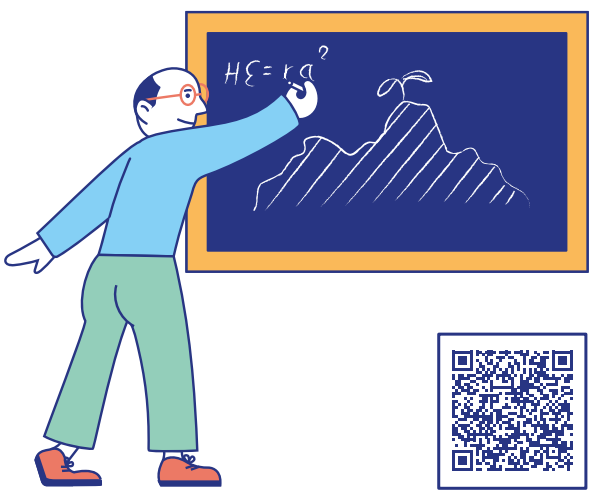
Incredibile quello che possiamo fare insieme.



Marzo 2025

| | | |
|-----------|--|--|
| 01 | Sabato | |
| 02 | Domenica | |
| 03 | Lunedì Giornata mondiale della natura | |
| 04 | Martedì | |
| 05 | Mercoledì | |
| 06 | Giovedì | |
| 07 | Venerdì | |
| 08 | Sabato | |
| 09 | Domenica | |
| 10 | Lunedì | |
| 11 | Martedì | |
| 12 | Mercoledì | |
| 13 | Giovedì | |
| 14 | Venerdì | |
| 15 | Sabato | |
| 16 | Domenica | |
| 17 | Lunedì | |
| 18 | Martedì Giornata mondiale del riciclo | |
| 19 | Mercoledì | |
| 20 | Giovedì | |
| 21 | Venerdì | |
| 22 | Sabato Giornata mondiale dell'acqua | |
| 23 | Domenica | |
| 24 | Lunedì | |
| 25 | Martedì | |
| 26 | Mercoledì | |
| 27 | Giovedì | |
| 28 | Venerdì | |
| 29 | Sabato | |
| 30 | Domenica | |
| 31 | Lunedì | |

Nulla si crea, nulla si distrugge, tutto si trasforma.



Legenda rifiuti

| | | | |
|---|--------------------|-----------|-----------------|
| | | | |
| Carta e Cartone | Plastica e Lattine | Organico | Indifferenziato |
| | | | |
| Cartone (attività produttive e commerciali) | Vetro | Pannolini | |

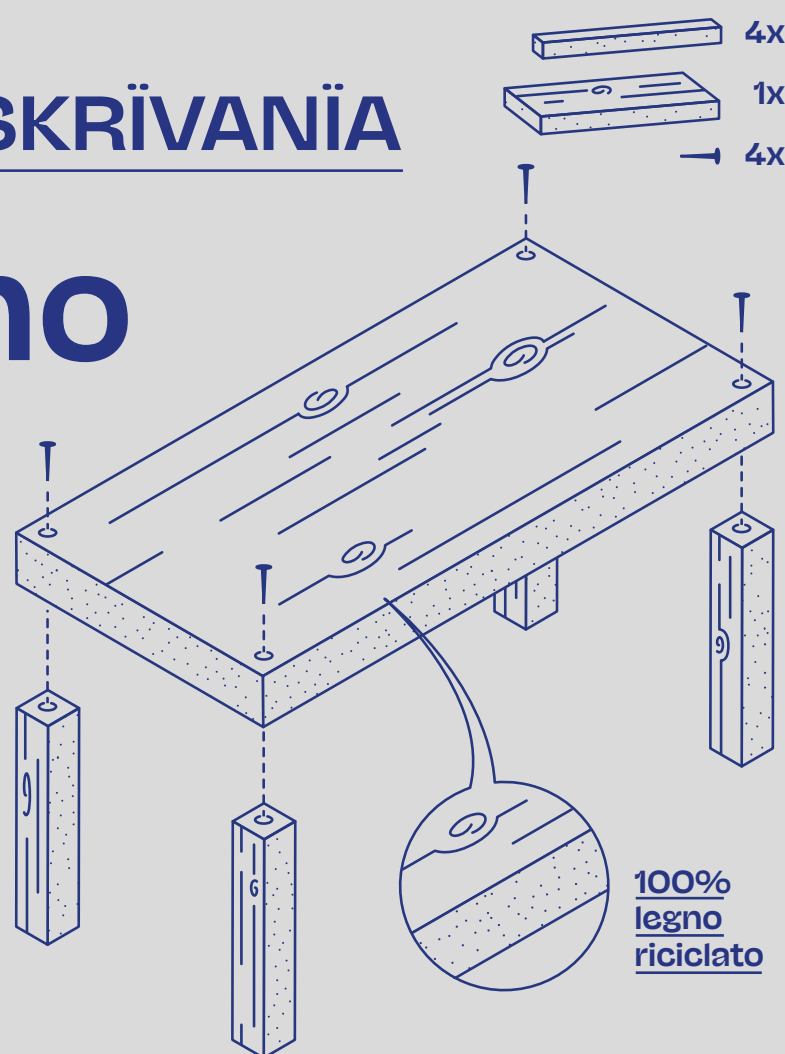
Esponi i rifiuti **la sera precedente** al giorno indicato nel calendario.

Anche quest'anno teniamo banco.

Con 50 kg di legno raccolti in un anno ogni due abitanti, si può produrre più di una nuova scrivania.

Incredibile quello che possiamo fare insieme.

SKRĪVANĪA



Aprile 2025

| | | |
|----|---|--|
| 01 | Martedì | |
| 02 | Mercoledì | |
| 03 | Giovedì | |
| 04 | Venerdì | |
| 05 | Sabato | |
| 06 | Domenica | |
| 07 | Lunedì | |
| 08 | Martedì | |
| 09 | Mercoledì | |
| 10 | Giovedì | |
| 11 | Venerdì Giornata mondiale del mare | |
| 12 | Sabato | |
| 13 | Domenica | |
| 14 | Lunedì | |
| 15 | Martedì | |
| 16 | Mercoledì | |
| 17 | Giovedì | |
| 18 | Venerdì | |
| 19 | Sabato | |
| 20 | Domenica Pasqua | |
| 21 | Lunedì Lunedì di Pasqua | |
| 22 | Martedì Giornata mondiale della Terra | |
| 23 | Mercoledì | |
| 24 | Giovedì | |
| 25 | Venerdì Anniversario della Liberazione | |
| 26 | Sabato | |
| 27 | Domenica | |
| 28 | Lunedì | |
| 29 | Martedì | |
| 30 | Mercoledì | |

Su di te vedo comunque un bel progetto!



Legenda rifiuti



Carta e Cartone



Plastica e Lattine



Organico



Indifferenziato



Cartone (attività produttive e commerciali)



Vetro



Pannolini

Esponi i rifiuti la sera precedente al giorno indicato nel calendario.

Verso il futuro in monolattino



Con 130 lattine di alluminio recuperate in un anno per ogni cittadino, si può produrre un monopattino.

Incredibile quello che possiamo fare insieme.

Maggio 2025

| | | |
|-----------|---|--|
| 01 | Giovedì Festa del lavoro | |
| 02 | Venerdì | |
| 03 | Sabato | |
| 04 | Domenica | |
| 05 | Lunedì | |
| 06 | Martedì | |
| 07 | Mercoledì | |
| 08 | Giovedì | |
| 09 | Venerdì | |
| 10 | Sabato | |
| 11 | Domenica | |
| 12 | Lunedì | |
| 13 | Martedì | |
| 14 | Mercoledì | |
| 15 | Giovedì | |
| 16 | Venerdì | |
| 17 | Sabato | |
| 18 | Domenica | |
| 19 | Lunedì | |
| 20 | Martedì | |
| 21 | Mercoledì | |
| 22 | Giovedì Giornata mondiale della biodiversità | |
| 23 | Venerdì | |
| 24 | Sabato | |
| 25 | Domenica | |
| 26 | Lunedì | |
| 27 | Martedì | |
| 28 | Mercoledì | |
| 29 | Giovedì | |
| 30 | Venerdì | |
| 31 | Sabato | |



Legenda rifiuti

- Carta e Cartone
- Plastica e Lattine
- Organico
- Indifferenziato
- Cartone (attività produttive e commerciali)
- Vetro
- Pannolini

Esponi i rifiuti la sera precedente al giorno indicato nel calendario.

Una storia con una trama bellissima

Dal 2018 abbiamo avviato la raccolta dei rifiuti tessili per riutilizzare anche gli indumenti e contenere l'inquinamento della fast fashion.

Incredibile quello che possiamo fare insieme.

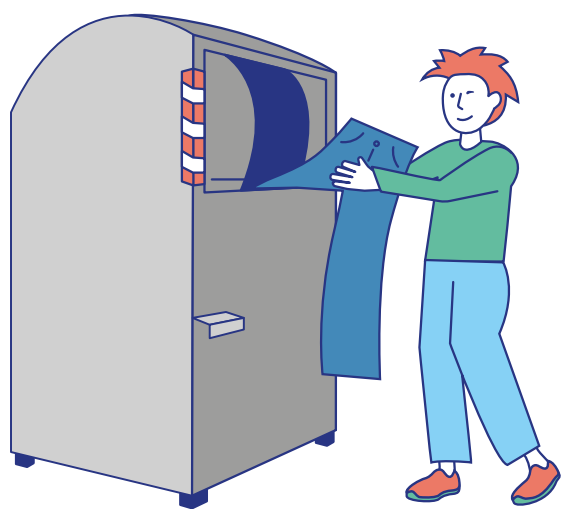


Giugno 2025

| | | |
|----|--|--|
| 01 | Domenica | |
| 02 | Lunedì Festa della Repubblica | |
| 03 | Martedì | |
| 04 | Mercoledì | |
| 05 | Giovedì Giornata mondiale dell'ambiente | |
| 06 | Venerdì | |
| 07 | Sabato | |
| 08 | Domenica Giornata mondiale degli oceani | |
| 09 | Lunedì | |
| 10 | Martedì | |
| 11 | Mercoledì | |
| 12 | Giovedì | |
| 13 | Venerdì | |
| 14 | Sabato | |
| 15 | Domenica Giornata mondiale del vento | |
| 16 | Lunedì | |
| 17 | Martedì | |
| 18 | Mercoledì | |
| 19 | Giovedì | |
| 20 | Venerdì | |
| 21 | Sabato | |
| 22 | Domenica | |
| 23 | Lunedì | |
| 24 | Martedì | |
| 25 | Mercoledì | |
| 26 | Giovedì | |
| 27 | Venerdì | |
| 28 | Sabato | |
| 29 | Domenica | |
| 30 | Lunedì | |



Di storie ne abbiamo passate tante, e tante ne passerete ancora!



Legenda rifiuti



Carta e Cartone



Plastica e Lattine



Organico



Indifferenziato



Cartone (attività produttive e commerciali)



Vetro



Pannolini

Esponi i rifiuti la sera precedente al giorno indicato nel calendario.

Sulla carta tutto è perfetto...

...e anche nella realtà, perché abbiamo avviato al riciclo il 90% della carta raccolta.

Incredibile quello che possiamo fare insieme.



Luglio 2025

| | | |
|----|-----------|---|
| 01 | Martedì |   |
| 02 | Mercoledì | |
| 03 | Giovedì | |
| 04 | Venerdì |  |
| 05 | Sabato |  |
| 06 | Domenica | |
| 07 | Lunedì |  |
| 08 | Martedì |    |
| 09 | Mercoledì |  |
| 10 | Giovedì |  |
| 11 | Venerdì |  |
| 12 | Sabato |   |
| 13 | Domenica | |
| 14 | Lunedì |  |
| 15 | Martedì |   |
| 16 | Mercoledì | |
| 17 | Giovedì | |
| 18 | Venerdì |  |
| 19 | Sabato |  |
| 20 | Domenica | |
| 21 | Lunedì |  |
| 22 | Martedì |    |
| 23 | Mercoledì |  |
| 24 | Giovedì |  |
| 25 | Venerdì |  |
| 26 | Sabato |   |
| 27 | Domenica | |
| 28 | Lunedì |  |
| 29 | Martedì |   |
| 30 | Mercoledì | |
| 31 | Giovedì | |



Datemi carta riciclata e cambierò il mondo!



Legenda rifiuti



Carta e Cartone



Plastica e Lattine



Organico



Indifferenziato



Cartone (attività produttive e commerciali)



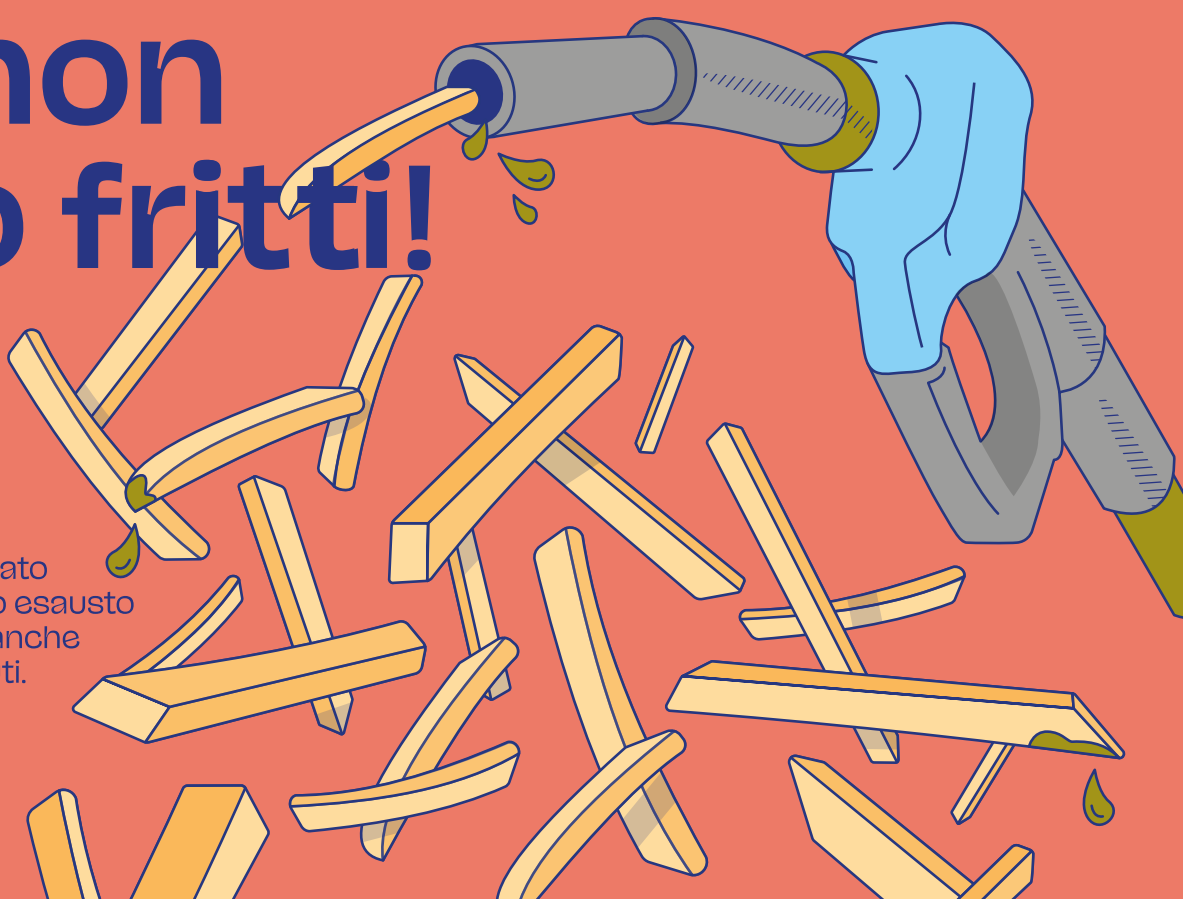
Vetro



Pannolini

Esponi i rifiuti la sera precedente al giorno indicato nel calendario.

Se continuiamo così, non siamo fritti!



Ci siamo superati: in un anno abbiamo raccolto e trasformato più di 2.000 tonnellate di olio esausto in biocarburante, impiegato anche per i mezzi della raccolta rifiuti.

Incredibile quello che possiamo fare insieme.

Agosto 2025

| | | |
|----|--------------------|--|
| 01 | Venerdì | |
| 02 | Sabato | |
| 03 | Domenica | |
| 04 | Lunedì | |
| 05 | Martedì | |
| 06 | Mercoledì | |
| 07 | Giovedì | |
| 08 | Venerdì | |
| 09 | Sabato | |
| 10 | Domenica | |
| 11 | Lunedì | |
| 12 | Martedì | |
| 13 | Mercoledì | |
| 14 | Giovedì | |
| 15 | Venerdì Ferragosto | |
| 16 | Sabato | |
| 17 | Domenica | |
| 18 | Lunedì | |
| 19 | Martedì | |
| 20 | Mercoledì | |
| 21 | Giovedì | |
| 22 | Venerdì | |
| 23 | Sabato | |
| 24 | Domenica | |
| 25 | Lunedì | |
| 26 | Martedì | |
| 27 | Mercoledì | |
| 28 | Giovedì | |
| 29 | Venerdì | |
| 30 | Sabato | |
| 31 | Domenica | |

Ti sto preparando il pieno!



Legenda rifiuti

- Carta e Cartone
- Plastica e Lattine
- Organico
- Indifferenziato
- Cartone (attività produttive e commerciali)
- Vetro
- Pannolini

Esponi i rifiuti la sera precedente al giorno indicato nel calendario.

La bolletta non è più in bolletta!

Separare correttamente i rifiuti è un vantaggio per l'ambiente, ma contribuisce anche a contenere la bolletta dei rifiuti.

Incredibile quello che possiamo fare insieme.



Settembre 2025

| | | |
|----|-----------|--|
| 01 | Lunedì | |
| 02 | Martedì | |
| 03 | Mercoledì | |
| 04 | Giovedì | |
| 05 | Venerdì | |
| 06 | Sabato | |
| 07 | Domenica | |
| 08 | Lunedì | |
| 09 | Martedì | |
| 10 | Mercoledì | |
| 11 | Giovedì | |
| 12 | Venerdì | |
| 13 | Sabato | |
| 14 | Domenica | |
| 15 | Lunedì | |
| 16 | Martedì | |
| 17 | Mercoledì | |
| 18 | Giovedì | |
| 19 | Venerdì | |
| 20 | Sabato | |
| 21 | Domenica | |
| 22 | Lunedì | |
| 23 | Martedì | |
| 24 | Mercoledì | |
| 25 | Giovedì | |
| 26 | Venerdì | |
| 27 | Sabato | |
| 28 | Domenica | |
| 29 | Lunedì | |
| 30 | Martedì | |



Legenda rifiuti

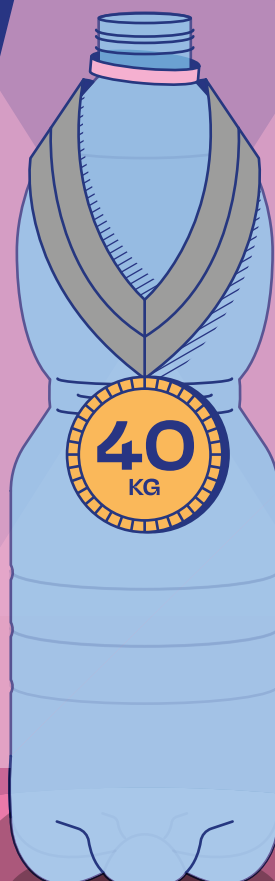


Esponi i rifiuti **la sera precedente** al giorno indicato nel calendario.

Un'altra medaglia sul Pet!

Con 40 kg di plastica raccolta in un anno per ogni cittadino, si possono produrre 60 coperte di pile.

Incredibile quello che possiamo fare insieme.



Ottobre 2025

| | | |
|----|-----------|--|
| 01 | Mercoledì | |
| 02 | Giovedì | |
| 03 | Venerdì | |
| 04 | Sabato | |
| 05 | Domenica | |
| 06 | Lunedì | |
| 07 | Martedì | |
| 08 | Mercoledì | |
| 09 | Giovedì | |
| 10 | Venerdì | |
| 11 | Sabato | |
| 12 | Domenica | |
| 13 | Lunedì | |
| 14 | Martedì | |
| 15 | Mercoledì | |
| 16 | Giovedì | |
| 17 | Venerdì | |
| 18 | Sabato | |
| 19 | Domenica | |
| 20 | Lunedì | |
| 21 | Martedì | |
| 22 | Mercoledì | |
| 23 | Giovedì | |
| 24 | Venerdì | |
| 25 | Sabato | |
| 26 | Domenica | |
| 27 | Lunedì | |
| 28 | Martedì | |
| 29 | Mercoledì | |
| 30 | Giovedì | |
| 31 | Venerdì | |

Hai trovato anche tu un PET che ti scalda.



Legenda rifiuti



Carta e Cartone



Plastica e Lattine



Organico



Indifferenziato



Cartone (attività produttive e commerciali)



Vetro



Pannolini

Esponi i rifiuti la sera precedente al giorno indicato nel calendario.

Una bottiglia di quello buono!



Con oltre il 90% di vetro avviato al recupero in un anno possiamo davvero brindare.

Incredibile quello che possiamo fare insieme.

Novembre 2025

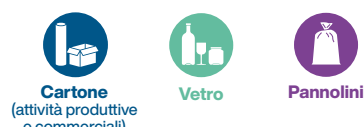
| | | |
|-----------|---|--|
| 01 | Sabato Ognissanti | |
| 02 | Domenica | |
| 03 | Lunedì | |
| 04 | Martedì | |
| 05 | Mercoledì | |
| 06 | Giovedì | |
| 07 | Venerdì | |
| 08 | Sabato | |
| 09 | Domenica | |
| 10 | Lunedì | |
| 11 | Martedì | |
| 12 | Mercoledì | |
| 13 | Giovedì | |
| 14 | Venerdì | |
| 15 | Sabato | |
| 16 | Domenica | |
| 17 | Lunedì | |
| 18 | Martedì | |
| 19 | Mercoledì | |
| 20 | Giovedì | |
| 21 | Venerdì Giornata mondiale degli alberi | |
| 22 | Sabato | |
| 23 | Domenica | |
| 24 | Lunedì | |
| 25 | Martedì | |
| 26 | Mercoledì | |
| 27 | Giovedì | |
| 28 | Venerdì | |
| 29 | Sabato | |
| 30 | Domenica | |



Vedo un futuro migliore per noi e per il vetro!



Legenda rifiuti



Esponi i rifiuti **la sera precedente** al giorno indicato nel calendario.

Siamo sempre meno indifferenti!

OBIETTIVI 2030

Abbiamo raggiunto e superato gli obiettivi di raccolta differenziata europea del 2030 con anni di anticipo.

Incredibile quello che possiamo fare insieme.



Dicembre 2025

| | | |
|----|---|--|
| 01 | Lunedì | |
| 02 | Martedì | |
| 03 | Mercoledì | |
| 04 | Giovedì | |
| 05 | Venerdì Giornata mondiale del suolo | |
| 06 | Sabato | |
| 07 | Domenica | |
| 08 | Lunedì Immacolata Concezione | |
| 09 | Martedì | |
| 10 | Mercoledì | |
| 11 | Giovedì Giornata internazionale della montagna | |
| 12 | Venerdì | |
| 13 | Sabato | |
| 14 | Domenica | |
| 15 | Lunedì | |
| 16 | Martedì | |
| 17 | Mercoledì | |
| 18 | Giovedì | |
| 19 | Venerdì | |
| 20 | Sabato | |
| 21 | Domenica | |
| 22 | Lunedì | |
| 23 | Martedì | |
| 24 | Mercoledì | |
| 25 | Giovedì Natale | |
| 26 | Venerdì Santo Stefano | |
| 27 | Sabato | |
| 28 | Domenica | |
| 29 | Lunedì | |
| 30 | Martedì | |
| 31 | Mercoledì | |

Ciao! Ma sei in anticipo di qualche anno!



Legenda rifiuti



Carta e Cartone



Plastica e Lattine



Organico



Indifferenziato



Cartone (attività produttive e commerciali)



Vetro



Pannolini

Esponi i rifiuti la sera precedente al giorno indicato nel calendario.



Attenzione! Giornata di raccolta modificata.

Ti servono informazioni? Ecco dove trovarle!

Chiama il Servizio Clienti per:

- **attivare** i servizi per pannolini/pannoloni;
- **essere contattati** da un nostro tecnico (per utenze che hanno criticità di esposizione contenitori o necessità di servizi personalizzati).

Servizio Clienti Utenze domestiche

800.999.500 (chiamata gratuita)
Dal lunedì al venerdì: 8-22
Sabato: 8-18

Servizio Clienti Utenze non domestiche

800.999.700 (chiamata gratuita)
Dal lunedì al venerdì: 8-22
Sabato: 8-18



Non conosci ancora Il Rifiutologo?

Sito web

www.gruppohera.it/clienti
Scopri tutti i servizi attivi
nel tuo Comune.

App "Il Rifiutologo"

www.ilrifiutologo.it
Consulta online o scarica "Il Rifiutologo"
da App Store o da Google Play.

