

Sindaco
Alberto Borghi
Ufficio Tecnico
Geom. Roberto Cremonini
Geom. Gioacchino Pelloni

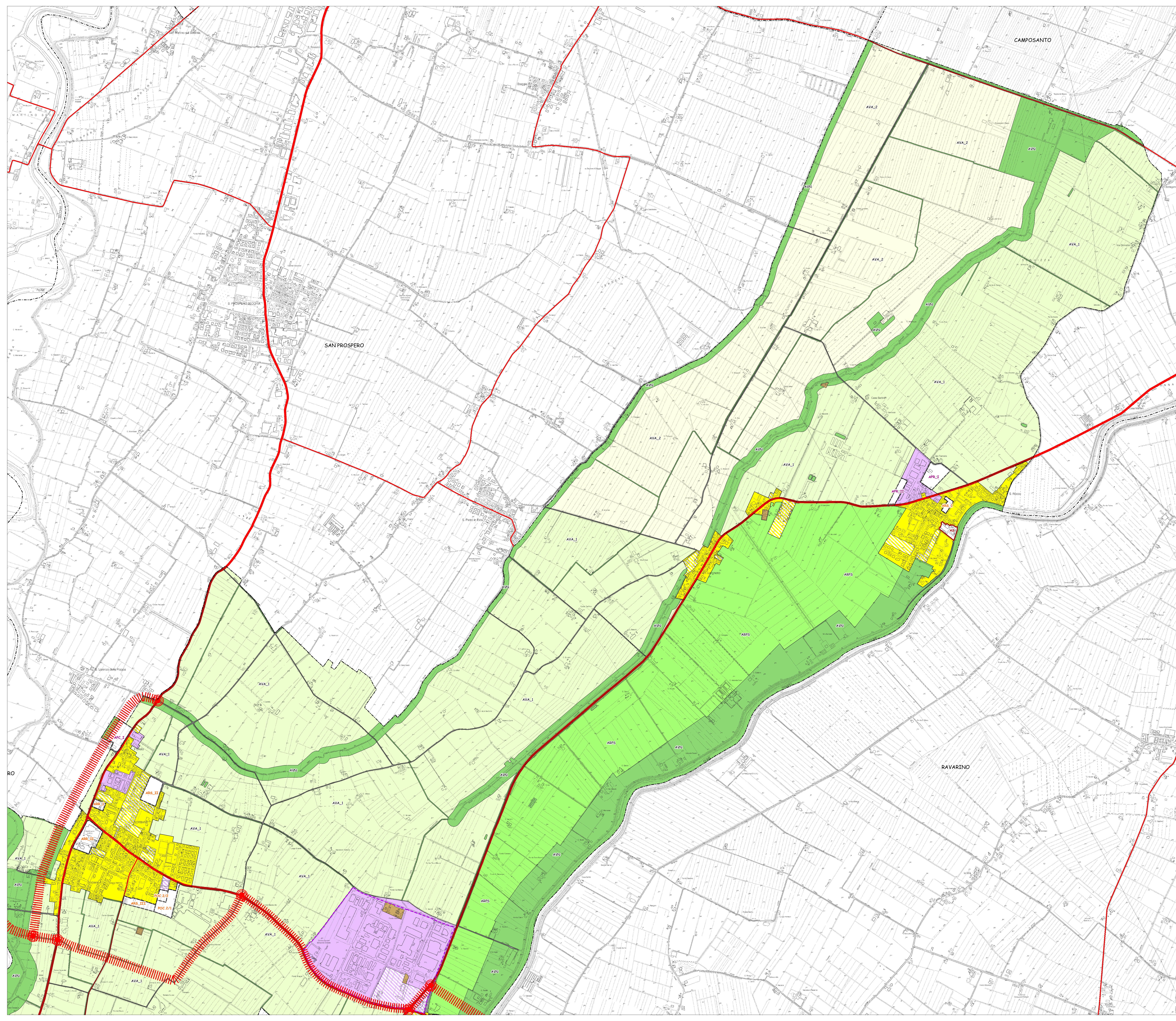
a cura di
Arch. Carlo Ferrari

Consulenti
Dott. Geol. Stefano Barti
Dott. Geol. Valeriano Franchi

Collaboratori
Ivan Passari
Giulia Gaudin
Dott. Geol. Alessandro Ghinelli

scala 1:10.000

Approvazione



Legenda

- SISTEMA INFRASTRUTTURALE**
 - Sistema stradale principale
 - Sistema stradale secondario
 - Corridoi infrastrutturali e relative fasce di ambientazione e protezione acustica (Art. 53 NTA PSC)
 - Intersezioni dei corridoi infrastrutturali
- CLASSIFICAZIONE DEL TERRITORIO COMUNALE**
- TERRITORIO URBANIZZATO**
 - Perimetro esterno del Territorio Urbanizzato ai sensi della LR 20/2000 e dei Centri Abitati ai sensi del Nuovo Codice della Strada
 - AS Ambiti urbani storici (Art. 16 NTA PSC)
 - Ambiti urbanizzati a prevalente destinazione residenziale (AC) (Art. 43 NTA PSC):
 - Ambiti a prevalente destinazione residenziale ad assetto urbanistico consolidato
 - Ambiti a prevalente destinazione residenziale con piani urbanistici attuativi
 - Ambiti urbanizzati a prevalente destinazione produttiva (AP) (Art. 44 NTA PSC):
 - Ambiti a prevalente destinazione produttiva ad assetto urbanistico consolidato
 - Ambiti a prevalente destinazione produttiva ad assetto urbanistico consolidato, modificato con del. CC n. 1 del 28.03.2015 ad esito di procedura ai sensi dell'art. A-14-bis della LR 20/2000 e s.m.
 - Ambiti a prevalente destinazione produttiva con piani urbanistici attuativi
- TERRITORIO URBANIZZABILE**
 - ARS Ambiti di possibile trasformazione urbana per usi residenziali e/o di servizio (Art. 45 NTA PSC)
 - ARS II Ambiti di possibile trasformazione urbana per usi residenziali, in attuazione del POC.2 (art. 45 bis NTA PSC)
 - ARR Ambiti di riqualificazione urbana per usi residenziali (ARR) (Art. 46 NTA PSC)
 - APR Ambiti di possibile trasformazione urbana per usi produttivi (APR) (Art. 47 NTA PSC)
 - APC Ambiti di possibile trasformazione urbana per usi terziario-commerciali (APC) (Art. 48 NTA PSC)
 - DOT_E Dotazioni ecologiche (DOT_E) (Art. 51 NTA PSC)
- TERRITORIO RURALE**
 - AVN Area di valore naturale e ambientale (AVN) (Art. 49 NTA PSC) (cfr. "INVIANTE NATURALI, AMBIENTALI E PAESAGGISTICI" indicate con lo stile "AVN" nelle tavole vPSC/T.1A)
 - ARPS Ambiti agricoli di livello storico-passaggiato (ARPS) (Art. 49 NTA PSC)
 - ASP Ambiti agricoli di livello paesaggistico (ASP) (Art. 49 NTA PSC)
 - AVA_1 Ambiti ad alta vocazione produttiva viticola (AVA_1) (Art. 49 NTA PSC)
 - AVA_2 Ambiti ad alta vocazione produttiva agricola (AVA_2) (Art. 49 NTA PSC)
- Attrezzature tecnologiche (URB)
- APEA Aree Produttive Ecologicamente Attrezzate (DGR 142/2010) (Art. 44 NTA PSC)
- Confini comunali