

RUE

REGOLAMENTO URBANISTICO EDILIZIO della Città del Vino

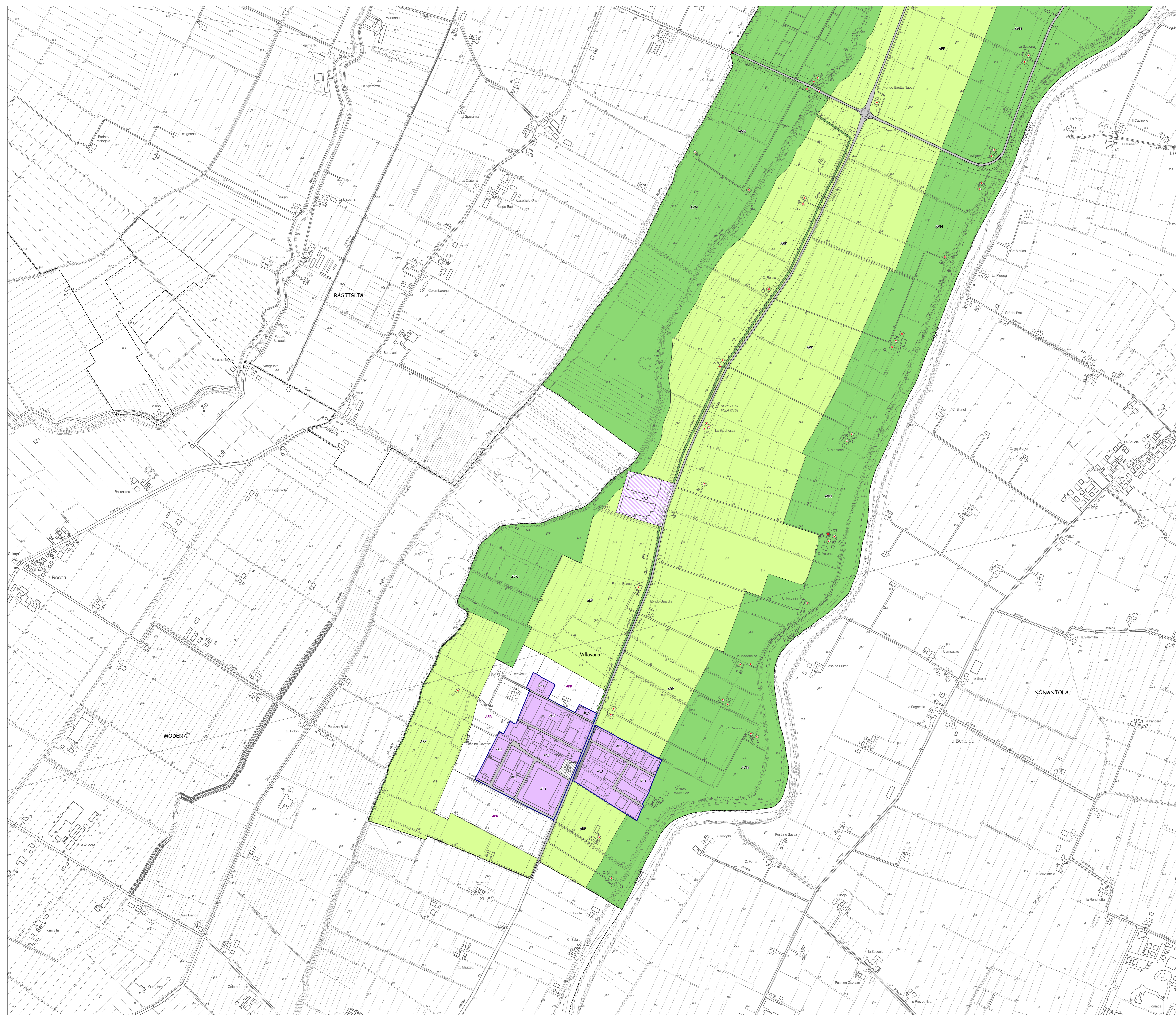
Variante in adeguamento al
1° stralcio del Piano della Ricostruzione

Sindaco
Alberto Borghi
Ufficio Tecnico
Arch. Alfredo Mazzocco
Geom. Giacomo Pellicani

a cura di
Arch. Carla Ferrari
Consulenti e collaboratori:
Ivan Pozzati
Giulia Gadda

tavola RUE/Te
Classificazione del territorio urbanizzato
e del territorio rurale
Villavara

Approvazione - Aprile 2014



Legenda

- TERRITORIO URBANIZZATO**
 - Ambiti urbani storici (Art. 36 RUE)
 - AS_1, Tessuti urbani storici (Art. 36 RUE)
 - AS_2, Tessuti urbani di impianto storico (Art. 36 RUE)
 - AS_3, Tessuti urbani storici da riqualificare (Art. 36 RUE)
 - AC_0, Aree di interesse ambientale in ambiti residenziali ad assetto urbanistico consolidato (Art. 37 RUE)
 - AC_1, Aree residenziali ad assetto urbanistico consolidato (Art. 38 RUE)
 - AC_2, Aree di trasformazione per usi residenziali (Art. 39 RUE)
 - AC_3, Aree edificabili per funzioni prevalentemente residenziali sulla base di piani urbanistici attuativi in corso di attuazione (Art. 40 RUE)
 - AP_1, Aree produttive ad assetto urbanistico consolidato (Art. 41 RUE)
 - AP_2, Aree con destinazione terziaria, direzionale, commerciale, ricettiva, ad assetto urbanistico consolidato (Art. 42 RUE)
 - AP_3, Aree edificabili per funzioni prevalentemente produttive sulla base di piani urbanistici attuativi in corso di attuazione (Art. 43 RUE)
 - DOT_S, Attrezzature di servizio esistenti (Art. 61 RUE)
 - DOT_V, Verde pubblico esistente (Art. 60 RUE)
 - P, Parcheggi pubblici esistenti (Art. 63 RUE)
 - *Area urbana di valorizzazione e riqualificazione commerciale* ai sensi della LR 14/99 (Art. 36 RUE)
 - URB, Attrezzature tecnologiche esistenti (Art. 62 RUE)
 - Corsi d'acqua in ambito urbano
 - Perimetro dei centri abitati (Art. 64 RUE)
- TERRITORIO RURALE**
 - AVN, Aree di valore naturale e ambientale (Art. 45 RUE)
 - ASP5, Ambiti agricoli di rilievo storico-paesaggistico (Art. 46 RUE)
 - APR, Ambiti agricoli di rilievo paesaggistico (Art. 47 RUE)
 - AVA_1, Ambiti ad alta vocazione produttiva viticola (Art. 48 RUE)
 - AVA_2, Ambiti ad alta vocazione produttiva agricola (Art. 49 RUE)
- INFRASTRUTTURE PER LA MOBILITA'**
 - M, Infrastrutture viarie (Art. 64 RUE)
 - Percorsi ciclabili esistenti (Art. 64 RUE)
 - ☛ Distributori carburante esistenti (Art. 65 RUE)
- DOTAZIONI TERRITORIALI ESISTENTI**
 - ☒ Attrezzature per l'istruzione
 - ☒ Attrezzature ed impianti sportivi
 - ☒ Attrezzature socio-sanitarie
 - ☒ Attrezzature religiose e servizi annessi
 - ☒ Attrezzature di interesse comune
- ATTREZZATURE TECNOLOGICHE ESISTENTI**
 - ☒ Cimitero
 - ☒ Depuratore
 - ☒ Attrezzature acquedottistiche
 - ☒ Cabina gas, elettrica, ecc...
 - ☒ Centrale di teleselezione
 - ☒ Isola ecologica
 - ☒ Magazzino comunale
 - ☒ Cabina di primo salto
 - ☒ Impianto di sollevamento fognario
 - ☒ Impianti di telecomunicazione
- LIMITI E RISPETTI**
 - Limiti di rispetto stradali (Art. 52 NTA PSC)
 - Limiti di rispetto dei depuratori (Art. 59 NTA PSC)
 - Limiti di rispetto cimiteriali (Art. 60 NTA PSC)
 - Limite di rispetto cabina di primo salto (Art. 58 NTA PSC)
- TERRITORIO URBANIZZABILE DEL PSC**
 - ARS, Ambiti di possibile trasformazione urbana per usi residenziali e/o di servizio (ARS) (Art. 45 NTA PSC)
 - ARR, Ambiti di riqualificazione urbana per usi residenziali (ARR) (Art. 46 NTA PSC)
 - APR, Ambiti di possibile trasformazione urbana per usi produttivi (Art. 47 NTA PSC)
 - APC, Ambiti di possibile trasformazione urbana per usi commerciali (APC) (Art. 48 NTA PSC)
 - DOT_E, Dotazioni ecologiche (DOT_E) (Art. 51 NTA PSC)
- Confini comunali
- Edifici di interesse storico-architettonico e/o testimoniale (Art. 17 e 18 NTA PSC)