

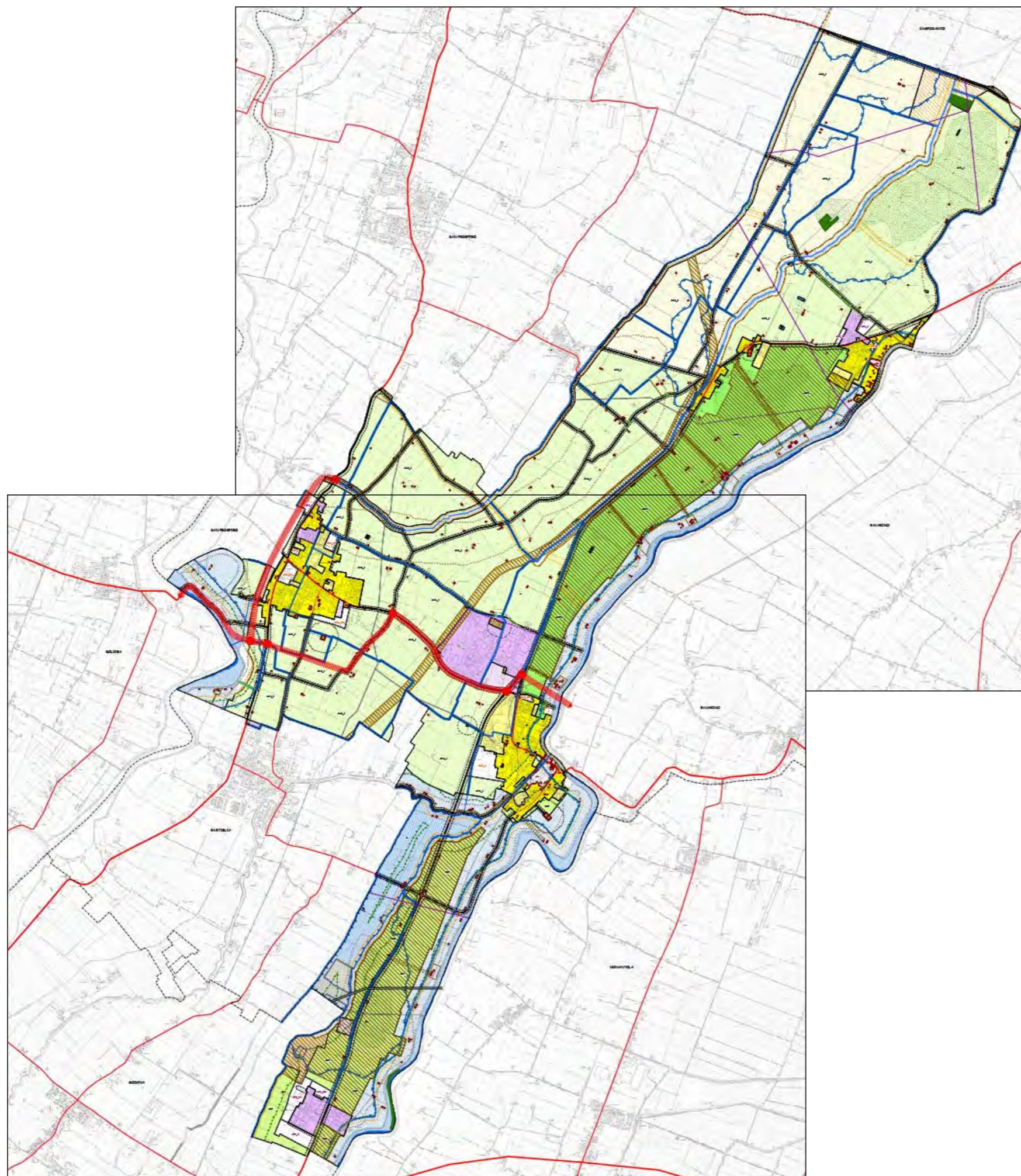


**U  
M  
I**

**INDIVIDUAZIONE  
UNITA' MINIME  
DI INTERVENTO**

Legge Regionale 21.12.2012 n. 16  
Ordinanza Commissariale n. 60/2013

LUGLIO 2013



Elaborazione a cura UTC - Servizio Urbanistica

Progettista: Arch. Alfredo Mazzucca

Collaboratori: Ing. Chiara Papotti  
Geom. Glauco Pellacani



ORTOFOTO - Localizzazione aggregato

Localizzazione: Bomporto, Via per Modena, 20 / 26

Identificazione catastale: FG mapp. 124, 125

Ambito territoriale: Centro storico   
 Nucleo storico non urbano   
 Tessuto urbano consolidato   
 Territorio rurale

Esito AeDES: A - Agibile   
 B - Temporaneamente inagibile   
 C - Parzialmente inagibile   
 E - Inagibile   
 F - Inagibile per rischio esterno   
 C/D - Crollato o demolito

Tutele: D. Lgs. 42/2004   
 L.R. 20/2000 - Alleg.- A-9

Note:



COMUNE DI BOMPORTO  
 Provincia di Modena  
 Servizio Urbanistica

U  
M  
I

INDIVIDUAZIONE  
 UNITA' MINIME  
 DI INTERVENTO

Legge Regionale 21.12.2012 n. 16  
 Ordinanza Commissariale n. 60/2013

LUGLIO 2013

**UMI 00** Unità Minima di Intervento - Art. 7 - L.R. 16/2012   
 Intervento privato

**UMI S** Unità Minima di Intervento Speciale   
 Piano di Ricostruzione - Art. 12 - L.R. 16/2012

**▲▲▲▲** Interazioni di reciprocità tra UMI  
**▼▼▼▼** Interazioni strutturali con altra unità strutturale

Prescrizioni normative generali - Art.4 delle N.T.A.

**Comma 1**  
 Gli interventi di riparazione, ripristino con miglioramento sismico o ricostruzione sono soggetti a progettazione architettonico - strutturale unitaria estesa all'intera UMI, in modo da assicurare un comportamento uniforme del sistema strutturale degli edifici interessati ed una qualificazione degli elementi architettonici che la compongono.

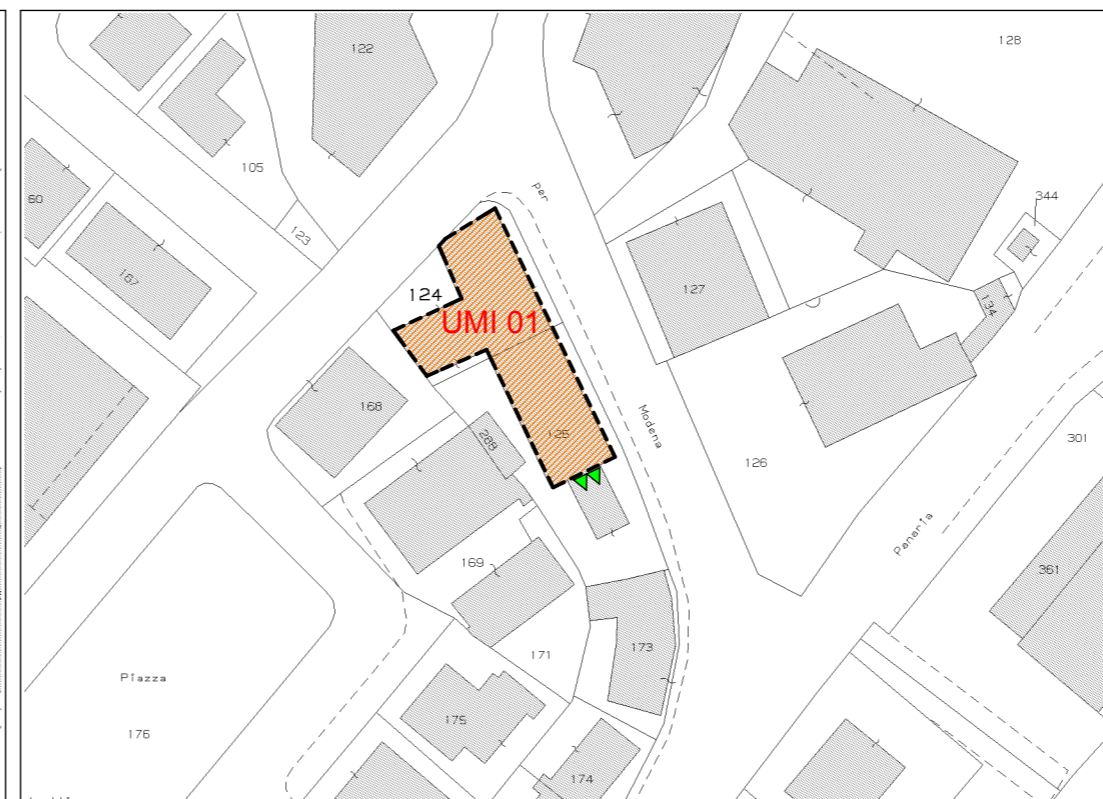
Prescrizioni normative specifiche - Art.5 delle N.T.A.

**Comma 2**  
 E' presente una correlazione tra la UMI in oggetto e una contigua unità strutturale; il progetto architettonico - strutturale dell' UMI in oggetto dovrà essere redatto sulla base di una analisi delle interazioni strutturali, pur limitando l'intervento alla sola UMI in oggetto. Il progettista incaricato dovrà asseverare che l'intervento proposto non produce effetti negativi sulla contigua unità strutturale.

**Comma 4**  
 La UMI - localizzata nel centro storico - e' formata da più edifici con diverso livello di danno tra cui sono inoltre presenti anche edifici danneggiati ma con esito di agibilità "A", la cui superficie non supera il 25% della superficie complessiva della UMI; gli interventi dovranno discendere da un unico progetto architettonico - strutturale, che dovrà garantire, con interventi di miglioramento sismico, il raggiungimento, per l'intera UMI, del livello di sicurezza pari almeno al 60% di quello stabilito per le nuove costruzioni. Il livello operativo minimo di ogni edificio dovrà essere considerato pari a quello indicato con "E0" nella tabella 3 della Ordinanza commissariale n. 86/2012 e s.m.i..



Esito di agibilità - Schede AeDES



Identificazione UMI su base catastale - Interazioni strutturali

Documentazione fotografica



Elaborazione a cura UTC - Servizio Urbanistica

Progettista: Arch. Alfredo Mazzucca

Collaboratori: Ing. Chiara Papotti  
 Geom. Glauco Pellacani

Unità Minima di Intervento

UMI 01



ORTOFOTO - Localizzazione aggregato

Localizzazione: Solara, Via I° maggio, 24

Identificazione catastale: FG 11 - mapp. 168, 169, 172

Ambito territoriale:  Centro storico  
 Nucleo storico non urbano  
 Tessuto urbano consolidato  
 Territorio rurale

Esito AeDES:  A - Agibile  
 B - Temporaneamente inagibile  
 C - Parzialmente inagibile  
 E - Inagibile  
 F - Inagibile per rischio esterno  
 C/D - Crollato o demolito

Tutele:  D. Lgs. 42/2004  
 L.R. 20/2000 - Alleg. - A-9

Note: L'edificio è sito in area AS\_3 "Tessuti urbani storici da riqualificare. Il Piano della Ricostruzione potrà prevedere eventuale delocalizzazione o ricostruzione con nuova sagoma.



COMUNE DI BOMPORTO  
 Provincia di Modena  
 Servizio Urbanistica

U  
M  
I

INDIVIDUAZIONE  
 UNITA' MINIME  
 DI INTERVENTO

Legge Regionale 21.12.2012 n. 16  
 Ordinanza Commissariale n. 60/2013

LUGLIO 2013

UMI\_00 Unità Minima di Intervento - Art. 7 - L.R. 16/2012  
 Intervento privato

UMI\_S Unità Minima di Intervento Speciale  
 Piano di Ricostruzione - Art. 12 - L.R. 16/2012

Interazioni di reciprocità tra UMI

Interazioni strutturali con altra unità strutturale

Prescrizioni normative generali - Art.4 delle N.T.A.

**Comma 1**  
 Gli interventi di riparazione, ripristino con miglioramento sismico o ricostruzione sono soggetti a progettazione architettonico - strutturale unitaria estesa all'intera UMI, in modo da assicurare un comportamento uniforme del sistema strutturale degli edifici interessati ed una qualificazione degli elementi architettonici che la compongono.

Prescrizioni normative specifiche - Art.5 delle N.T.A.

**Comma 5**  
 La UMI è formata solo da unità strutturali aventi un grado di danno "E", sulla base delle risultanze delle schede AeDES; gli interventi dovranno discendere da un unico progetto architettonico - strutturale, che dovrà garantire con interventi di miglioramento sismico, il raggiungimento, per l'intera UMI, del livello di sicurezza pari almeno al 60% di quello stabilito per le nuove costruzioni.



Esito di agibilità - Schede AeDES



Identificazione UMI su base catastale - Interazioni strutturali

Documentazione fotografica



Elaborazione a cura UTC - Servizio Urbanistica

Progettista: Arch. Alfredo Mazzucca

Collaboratori: Ing. Chiara Papotti  
 Geom. Glauco Pellacani

Unità Minima di Intervento

UMI 02\_S



ORTOFOTO - Localizzazione aggregato

Localizzazione: Solara, Via Pasubio, xx

Identificazione catastale: FG 11 - mapp. 206, 221

Ambito territoriale: Centro storico   
 Nucleo storico non urbano   
 Tessuto urbano consolidato   
 Territorio rurale

Esito AeDES: A - Agibile   
 B - Temporaneamente inagibile   
 C - Parzialmente inagibile   
 E - Inagibile   
 F - Inagibile per rischio esterno   
 C/D - Crollato o demolito

Tutele: D. Lgs. 42/2004   
 L.R. 20/2000 - Alleg.- A-9

Note:



COMUNE DI BOMPORTO  
 Provincia di Modena  
 Servizio Urbanistica

U  
M  
I

INDIVIDUAZIONE  
 UNITA' MINIME  
 DI INTERVENTO

Legge Regionale 21.12.2012 n. 16  
 Ordinanza Commissariale n. 60/2013

LUGLIO 2013

**UMI 00** Unità Minima di Intervento - Art. 7 - L.R. 16/2012   
 Intervento privato

**UMI S** Unità Minima di Intervento Speciale   
 Piano di Ricostruzione - Art. 12 - L.R. 16/2012

**▲▲▲▲** Interazioni di reciprocità tra UMI  
**▼▼▼▼** Interazioni strutturali con altra unità strutturale

Prescrizioni normative generali - Art.4 delle N.T.A.

**Comma 1**  
 Gli interventi di riparazione, ripristino con miglioramento sismico o ricostruzione sono soggetti a progettazione architettonico - strutturale unitaria estesa all'intera UMI, in modo da assicurare un comportamento uniforme del sistema strutturale degli edifici interessati ed una qualificazione degli elementi architettonici che la compongono.

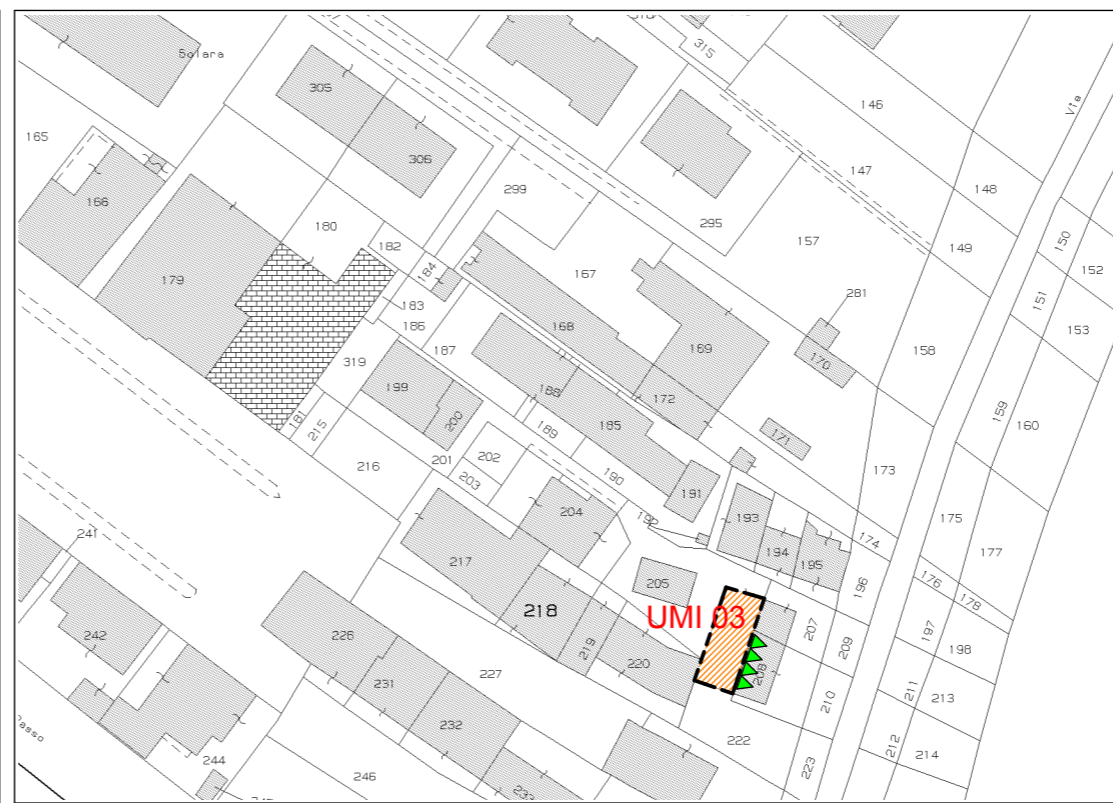
Prescrizioni normative specifiche - Art.5 delle N.T.A.

**Comma 2**  
 E' presente una correlazione tra la UMI in oggetto e una contigua unità strutturale; il progetto architettonico - strutturale dell' UMI in oggetto dovrà essere redatto sulla base di una analisi delle interazioni strutturali, pur limitando l'intervento alla sola UMI in oggetto. Il progettista incaricato dovrà asseverare che l'intervento proposto non produce effetti negativi sulla contigua unità strutturale.

**Comma 4**  
 La UMI - localizzata nel centro storico - e' formata da più edifici con diverso livello di danno tra cui sono inoltre presenti anche edifici danneggiati ma con esito di agibilità "A", la cui superficie non supera il 25% della superficie complessiva della UMI; gli interventi dovranno discendere da un unico progetto architettonico - strutturale, che dovrà garantire, con interventi di miglioramento sismico, il raggiungimento, per l'intera UMI, del livello di sicurezza pari almeno al 60% di quello stabilito per le nuove costruzioni. Il livello operativo minimo di ogni edificio dovrà essere considerato pari a quello indicato con "E0" nella tabella 3 della Ordinanza commissariale n. 86/2012 e s.m.i..



Esito di agibilità - Schede AeDES



Identificazione UMI su base catastale - Interazioni strutturali

Documentazione fotografica



Elaborazione a cura UTC - Servizio Urbanistica

Progettista: Arch. Alfredo Mazzucca

Collaboratori: Ing. Chiara Papotti  
 Geom. Glauco Pellacani

Unità Minima di Intervento

**UMI 03**



ORTOFOTO - Localizzazione aggregato

Localizzazione: Solara, Via Borsari, 6 /12

Identificazione catastale: FG 11 - mapp. 1, 8, 9

Ambito territoriale: Centro storico   
 Nucleo storico non urbano   
 Tessuto urbano consolidato   
 Territorio rurale

Esito AeDES: A - Agibile   
 B - Temporaneamente inagibile   
 C - Parzialmente inagibile   
 E - Inagibile   
 F - Inagibile per rischio esterno   
 C/D - Crollato o demolito

Tutele: D. Lgs. 42/2004   
 L.R. 20/2000 - Alleg.- A-9

Note:



COMUNE DI BOMPORTO  
 Provincia di Modena  
 Servizio Urbanistica

U  
M  
I

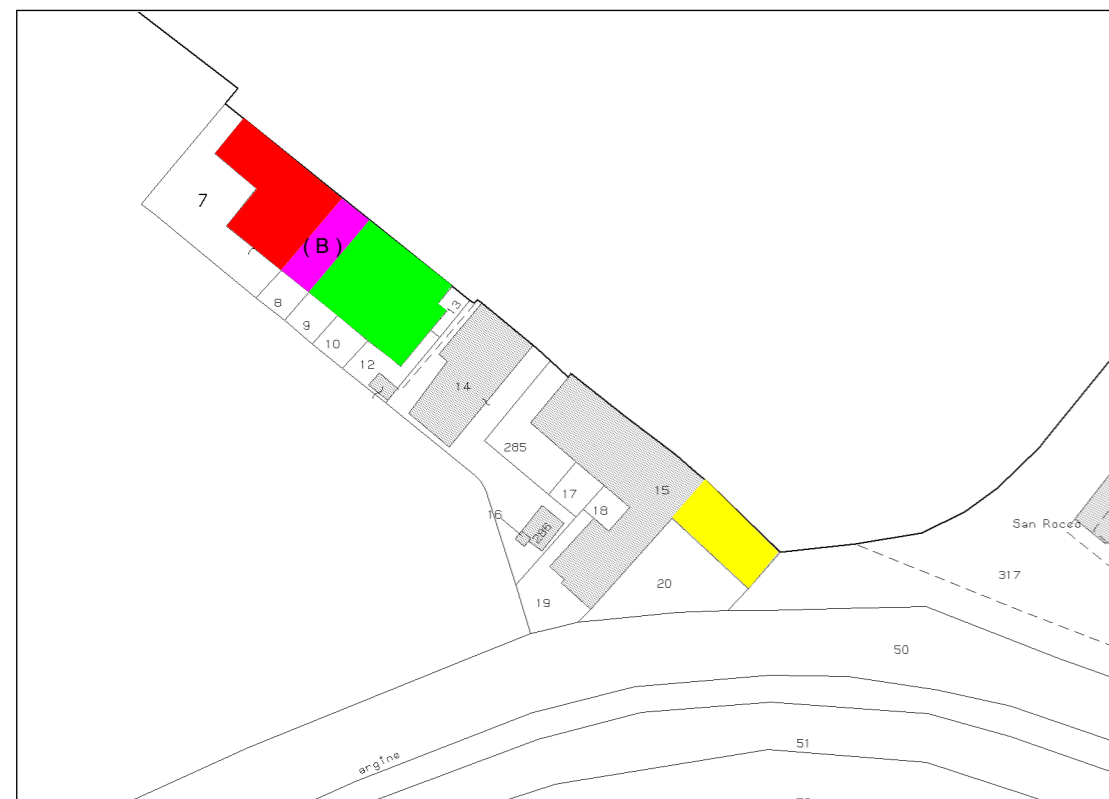
INDIVIDUAZIONE  
 UNITA' MINIME  
 DI INTERVENTO

Legge Regionale 21.12.2012 n. 16  
 Ordinanza Commissariale n. 60/2013

LUGLIO 2013

**UMI 00** Unità Minima di Intervento - Art. 7 - L.R. 16/2012 Intervento privato   
**UMI S** Unità Minima di Intervento Speciale Piano di Ricostruzione - Art. 12 - L.R. 16/2012

**▲▲▲▲** Interazioni di reciprocità tra UMI  
**▼▼▼▼** Interazioni strutturali con altra unità strutturale



Esito di agibilità - Schede AeDES



Identificazione UMI su base catastale - Interazioni strutturali

Prescrizioni normative generali - Art.4 delle N.T.A.

**Comma 1**  
 Gli interventi di riparazione, ripristino con miglioramento sismico o ricostruzione sono soggetti a progettazione architettonico - strutturale unitaria estesa all'intera UMI, in modo da assicurare un comportamento uniforme del sistema strutturale degli edifici interessati ed una qualificazione degli elementi architettonici che la compongono.

Prescrizioni normative specifiche - Art.5 delle N.T.A.

**Comma 2**  
 E' presente una correlazione tra la UMI in oggetto e una contigua unità strutturale; il progetto architettonico - strutturale dell' UMI in oggetto dovrà essere redatto sulla base di una analisi delle interazioni strutturali, pur limitando l'intervento alla sola UMI in oggetto. Il progettista incaricato dovrà asseverare che l'intervento proposto non produce effetti negativi sulla contigua unità strutturale.

**Comma 3**  
 All'interno della UMI sono presenti edifici aventi un diverso grado di danno, sulla base delle risultanze delle schede AeDES; gli interventi dovranno discendere da un unico progetto architettonico - strutturale, che dovrà garantire, con interventi di miglioramento sismico, il raggiungimento, per l'intera UMI, del livello di sicurezza pari almeno al 60% di quello stabilito per le nuove costruzioni. Il livello operativo minimo di ogni edificio dovrà essere considerato pari a quello indicato con "E0" nella tabella 3 della Ordinanza commissariale n. 86/2012 e s.m. e i.. Fanno eccezione le UMI composte esclusivamente da edifici con esito "B" o "C" che necessitano di interventi di rafforzamento locale e che pertanto mantengono il proprio livello operativo.

Documentazione fotografica



Elaborazione a cura UTC - Servizio Urbanistica

Progettista: Arch. Alfredo Mazzucca

Collaboratori: Ing. Chiara Papotti  
 Geom. Glauco Pellacani

Unità Minima di Intervento

UMI 04



ORTOFOTO - Localizzazione aggregato

Localizzazione: Via Brandoli, 5 -15A

Identificazione catastale: FG 15 - mapp. 83

Ambito territoriale: Centro storico   
 Nucleo storico non urbano   
 Tessuto urbano consolidato   
 Territorio rurale

Esito AeDES: A - Agibile   
 B - Temporaneamente inagibile   
 C - Parzialmente inagibile   
 E - Inagibile   
 F - Inagibile per rischio esterno   
 C/D - Crollato o demolito

Tutele: D. Lgs. 42/2004   
 L.R. 20/2000 - Alleg.- A-9

Note:



COMUNE DI BOMPORTO  
 Provincia di Modena  
 Servizio Urbanistica

U  
M  
I

INDIVIDUAZIONE  
 UNITA' MINIME  
 DI INTERVENTO

Legge Regionale 21.12.2012 n. 16  
 Ordinanza Commissariale n. 60/2013

LUGLIO 2013

**UMI 00** Unità Minima di Intervento - Art. 7 - L.R. 16/2012   
 Intervento privato

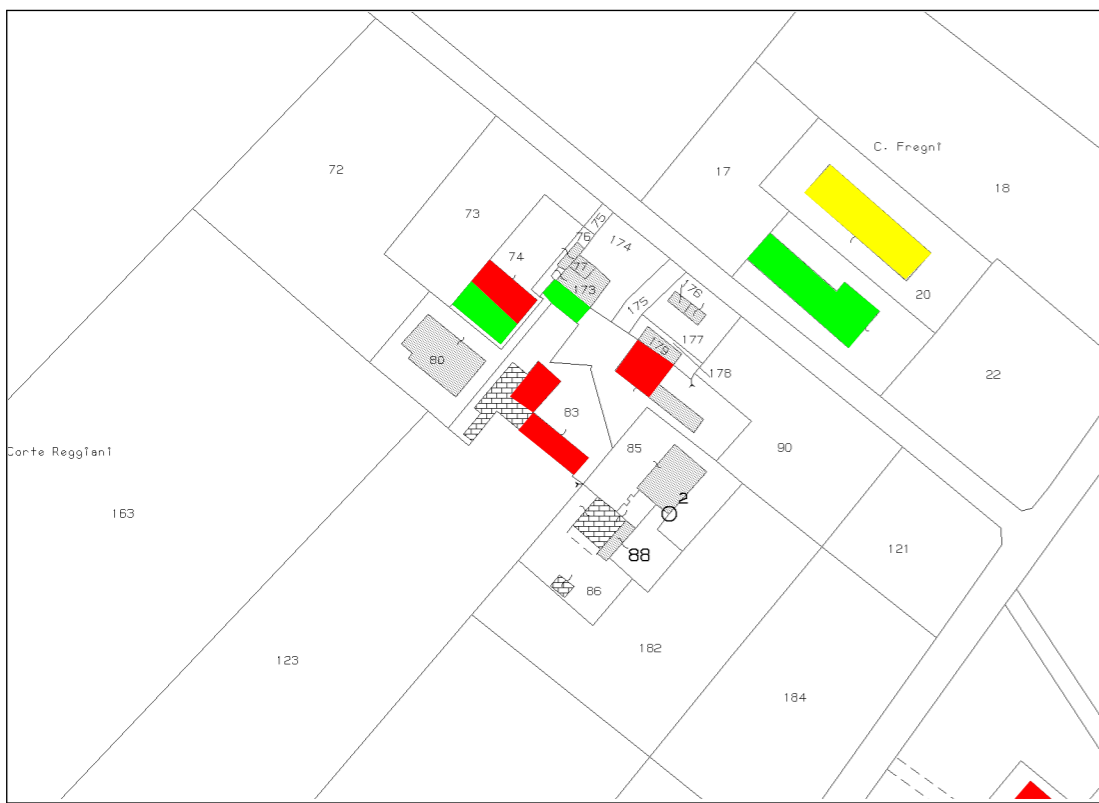
**UMI S** Unità Minima di Intervento Speciale   
 Piano di Ricostruzione - Art. 12 - L.R. 16/2012

Interazioni di reciprocità tra UMI  
 Interazioni strutturali con altra unità strutturale

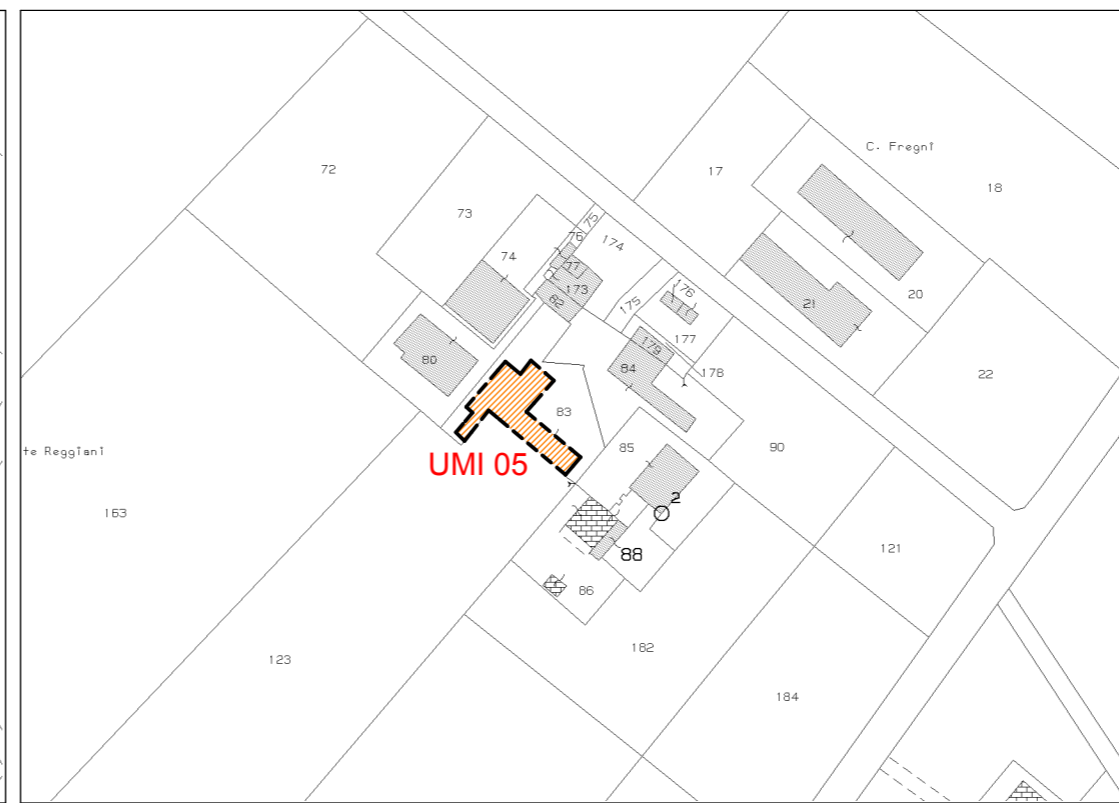
Prescrizioni normative generali - Art.4 delle N.T.A.

**Comma 1**  
 Gli interventi di riparazione, ripristino con miglioramento sismico o ricostruzione sono soggetti a progettazione architettonico - strutturale unitaria estesa all'intera UMI, in modo da assicurare un comportamento uniforme del sistema strutturale degli edifici interessati ed una qualificazione degli elementi architettonici che la compongono.

Prescrizioni normative specifiche - Art.5 delle N.T.A.  
**Comma 5**  
 La UMI è formata solo da unità strutturali aventi un grado di danno "E", sulla base delle risultanze delle schede AeDES; gli interventi dovranno discendere da un unico progetto architettonico - strutturale, che dovrà garantire con interventi di miglioramento sismico, il raggiungimento, per l'intera UMI, del livello di sicurezza pari almeno al 60% di quello stabilito per le nuove costruzioni.



Esito di agibilità - Schede AeDES



Identificazione UMI su base catastale - Interazioni strutturali

Documentazione fotografica



Elaborazione a cura UTC - Servizio Urbanistica

Progettista: Arch. Alfredo Mazzucca

Collaboratori: Ing. Chiara Papotti  
 Geom. Glauco Pellacani

Unità Minima di Intervento

**UMI 05**



ORTOFOTO - Localizzazione aggregato

Localizzazione: Via Cristo, 1 - Via Nazionale, 92

Identificazione catastale: FG 21 sv.A - mapp. 64, 218

Ambito territoriale: Centro storico   
 Nucleo storico non urbano   
 Tessuto urbano consolidato   
 Territorio rurale

Esito AeDES: A - Agibile   
 B - Temporaneamente inagibile   
 C - Parzialmente inagibile   
 E - Inagibile   
 F - Inagibile per rischio esterno   
 C/D - Crollato o demolito

Tutele: D. Lgs. 42/2004   
 L.R. 20/2000 - Alleg. - A-9

Note: Edificio tutelato dal PSC - Scheda n. 271 - Categoria di intervento: RCB



COMUNE DI BOMPORTO  
 Provincia di Modena  
 Servizio Urbanistica

U  
M  
I

INDIVIDUAZIONE  
 UNITA' MINIME  
 DI INTERVENTO

Legge Regionale 21.12.2012 n. 16  
 Ordinanza Commissariale n. 60/2013

LUGLIO 2013

UMI 00 Unità Minima di Intervento - Art. 7 - L.R. 16/2012   
 Intervento privato

UMI S Unità Minima di Intervento Speciale   
 Piano di Ricostruzione - Art. 12 - L.R. 16/2012

▲▲▲▲ Interazioni di reciprocità tra UMI  
 ▼▼▼▼ Interazioni strutturali con altra unità strutturale

Prescrizioni normative generali - Art.4 delle N.T.A.

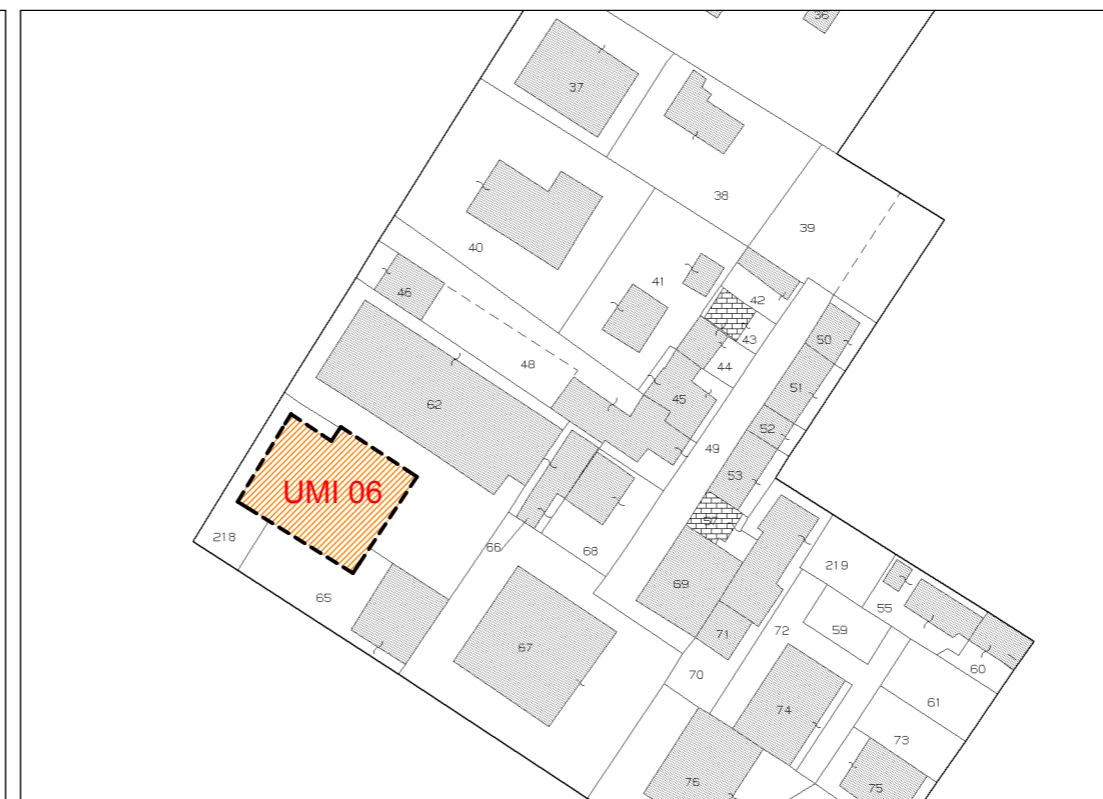
**Comma 1**  
 Gli interventi di riparazione, ripristino con miglioramento sismico o ricostruzione sono soggetti a progettazione architettonico - strutturale unitaria estesa all'intera UMI, in modo da assicurare un comportamento uniforme del sistema strutturale degli edifici interessati ed una qualificazione degli elementi architettonici che la compongono.

Prescrizioni normative specifiche - Art.5 delle N.T.A.

**Comma 5**  
 La UMI è formata solo da unità strutturali aventi un grado di danno "E", sulla base delle risultanze delle schede AeDES; gli interventi dovranno discendere da un unico progetto architettonico - strutturale, che dovrà garantire con interventi di miglioramento sismico, il raggiungimento, per l'intera UMI, del livello di sicurezza pari almeno al 60% di quello stabilito per le nuove costruzioni.



Esito di agibilità - Schede AeDES



Identificazione UMI su base catastale - Interazioni strutturali

Documentazione fotografica



Elaborazione a cura UTC - Servizio Urbanistica

Progettista: Arch. Alfredo Mazzucca

Collaboratori: Ing. Chiara Papotti  
 Geom. Glauco Pellacani

Unità Minima di Intervento

UMI 06