

PSC

PIANO STRUTTURALE COMUNALE delle Città del Vino

Variante in adeguamento al
2° stralcio del Piano della Ricostruzione

Sindaco
Alberto Borghi
Ufficio Tecnico
Geom. Roberto Cremonini
Geom. Claudio Pelloni

a cura di
Arch. Carla Ferrari

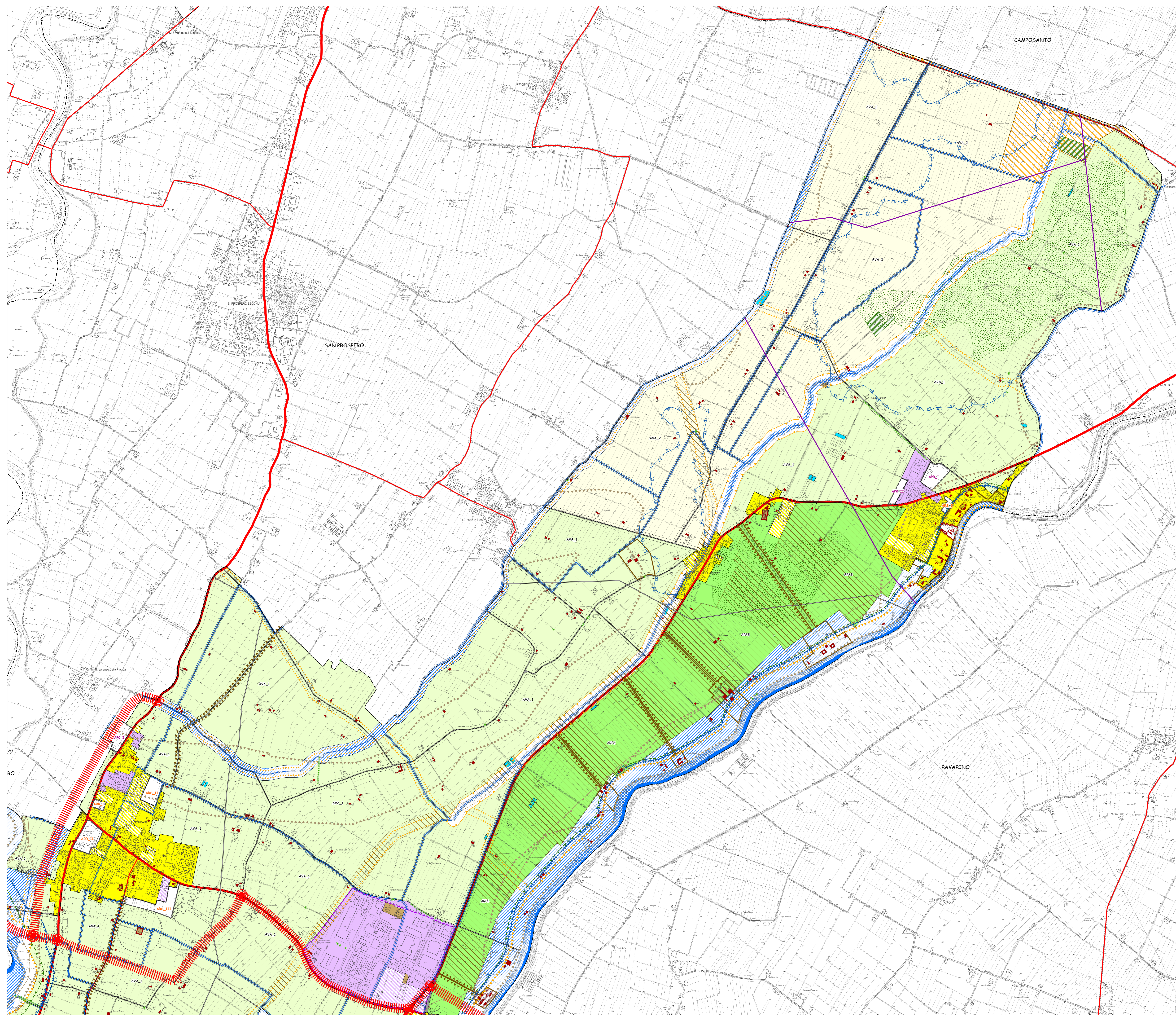
Consulenti e collaboratori:
Ivan Pasutti
Giulia Godda



tavola PSC/T.1a
Classificazione del territorio e Sistema delle Tutele

scala 1:10.000

Approvazione - Maggio 2015



Legenda

- SISTEMA INFRASTRUTTURALE**
 - Sistema stradale principale
 - Sistema stradale secondario
 - Corridoi infrastrutturali e relative fasce di ambientazione e protezione acustica (Art. 53 NTA PSC)
 - Intersezioni dei corridoi infrastrutturali
- CLASSIFICAZIONE DEL TERRITORIO COMUNALE**
 - TERRITORIO URBANIZZATO**
 - ARS Ambiti urbani storici (Art. 16 NTA PSC)
 - ARS Ambiti a prevalente destinazione residenziale ad assetto urbanistico consolidato (Art. 43 NTA PSC)
 - ARS Ambiti a prevalente destinazione residenziale in corso di attuazione (Art. 43 NTA PSC)
 - ARS Ambiti a prevalente destinazione produttiva ad assetto urbanistico consolidato (Art. 44 NTA PSC)
 - ARS Ambiti a prevalente destinazione produttiva ad assetto urbanistico consolidato, modificato ad esito di procedura ai sensi dell'art. 114bis della LR 20/2000 e s.m.
 - ARS Ambiti a prevalente destinazione produttiva in corso di attuazione (Art. 44 NTA PSC)
 - ARS Perimetro dei Centri Abitati
 - TERRITORIO URBANIZZABILE**
 - ARS Ambiti di possibile trasformazione urbana per usi residenziali e/o di servizio (ARS) (Art. 45 NTA PSC)
 - ARS Ambiti di riqualificazione urbana per usi residenziali (ARR) (Art. 46 NTA PSC)
 - ARS Ambiti di possibile trasformazione urbana per usi produttivi (APR) (Art. 47 NTA PSC)
 - ARS Ambiti di possibile trasformazione urbana per usi terziario-commerciali (APC) (Art. 48 NTA PSC)
 - ARS Datanzioni ecologiche (DOT_E) (Art. 51 NTA PSC)
 - TERRITORIO RURALE**
 - AVN Aree di valore naturale e ambientale (AVN) (Art. 49 NTA PSC) (cfr. "INVARIANTI NATURALI, AMBIENTALI E PAESAGGISTICHE" classificate con la sigla "AVN")
 - AVN Ambiti agricoli di rilievo storico-paesaggistico (ARPS) (Art. 49 NTA PSC)
 - AVN Ambiti agricoli di rilievo paesaggistico (ARP) (Art. 49 NTA PSC)
 - AVA_1 Ambiti ad alta vocazione produttiva viticola (AVA_1) (Art. 49 NTA PSC)
 - AVA_2 Ambiti ad alta vocazione produttiva agricola (AVA_2) (Art. 49 NTA PSC)
- SISTEMA DELLE TUTELE E DELLE INVARIANTI STRUTTURALI**
 - PRINCIPALI TUTELE STORICHE**
 - Edifici di interesse storico-architettonico e/o testimoniale (Artt. 17 e 18 NTA PSC)
 - Aree soggette a tutela ai sensi del D.Lgs. 42/2004 (Art. 17 NTA PSC)
 - Principali complessi architettonici storici (Art. 19 NTA PSC)
 - Ambiti di particolare interesse storico (Art. 20 NTA PSC)
 - INVARIANTI NATURALI, AMBIENTALI E PAESAGGISTICHE**
 - AVN Reticolo idrografico principale
 - AVN Reticolo idrografico secondario e della Bonifica di Burano
 - AVN Invasi ed olivi dei corsi d'acqua (Art. 24 NTA PSC)
 - AVN Fasce di espansione inondabili (Art. 25 NTA PSC)
 - AVN Zone di tutela ordinaria (Art. 26 NTA PSC)
 - AVN Fasce di rispetto del reticolo idrografico secondario e della Bonifica di Burano (Art. 27 NTA PSC)
 - AVN Fasce di tutela delle acque pubbliche ai sensi del D.Lgs. 42/2004 (Art. 29 NTA PSC)
 - AVN Casse di laminazione (Art. 30 NTA PSC)
 - AVN Dossi di pianura - tipo b - Dossi di ambito fluviale recente (Art. 31 NTA PSC)
 - AVN Dossi e paleodossi fluviali (Art. 31 bis NTA PSC)
 - AVN Zone di particolare interesse paesaggistico - ambientale (Art. 32 NTA PSC)
 - AVN Aree forestali (Art. 33 NTA PSC)
 - AVN Esempjari arborei meritevoli di tutela (Art. 33 NTA PSC)
 - AVN Maceri (Art. 34 NTA PSC)
 - AVN Zone umide (Art. 35 NTA PSC)
 - AVN Nodi ecologici complessi (Artt. 36 e 37 NTA PSC)
 - AVN Corridoi ecologici principali (Artt. 36 e 38 NTA PSC)
 - AVN Corridoi ecologici secondari (Artt. 36 e 38 NTA PSC)
 - AVN Corridoi ecologici locali e direzioni di collegamento ecologico (Artt. 36 e 38 NTA PSC)
 - AREE INTERESSATE DA RISCHI NATURALI**
 - AREE A1 - Aree ad elevata pericolosità idraulica (Art. 39 NTA PSC)
 - AREE A2 - Aree depresse ad elevata criticità idraulica di tipo A (Art. 39 bis NTA PSC)
 - AREE A3 - Aree depresse ad elevata criticità idraulica di tipo B (Art. 39 bis NTA PSC)
 - AREE A4 - Aree morfologicamente depresse o defluate idricamente (Art. 40 NTA PSC)
 - INFRASTRUTTURE E ATTREZZATURE TECNOLOGICHE**
 - Elettrodotti (Art. 56 NTA PSC)
 - Metanodotti (Art. 58 NTA PSC)
 - Cabina di primo salto (Art. 58 NTA PSC)
 - Corridorio per la realizzazione del Metanodotto Poggio Renatico - Cremona (Art. 58 NTA PSC)
 - Centrale di teleriscaldamento
 - Attrezzature tecnologiche (URB)
 - LIMITI E RISPETTI**
 - Limiti di rispetto stradali (Art. 52 NTA PSC)
 - Limiti di rispetto cabina primo salto (Art. 58 NTA PSC)
 - Limiti di rispetto dei depuratori (Art. 59 NTA PSC)
 - Limiti di rispetto cimiteriali (Art. 60 NTA PSC)
 - APEA Aree Produttive Ecologicamente Attrezzate (DGR 142/2010) (Art. 44 NTA PSC)
 - Confini comunali